

## Schlossensemble und Torhaus der Stadt Zeitz

Schloßstraße 6  
06712 Zeitz

Tel: +49 3441 212546  
Fax:

tourismus@stadt-zeitz.de  
[www.zeitz.de](http://www.zeitz.de)

### Informationen für Menschen mit Hörbehinderung und gehörlose Menschen

Die Informationen zur Barrierefreiheit wurden am 19. Juli 2018 im Rahmen des Systems "Reisen für Alle" erhoben und sind geprüft.

Detailinformationen zu Treppen, Aufzügen / Treppenliften, Rampen, Automaten und speziellen Türen auf dem Weg zu einzelnen Bereichen finden Sie in der entsprechenden Kategorie.

### Fotos zur Einrichtung



Festsaal



Schlossensemble  
und Torhaus der  
Stadt Zeitz

## Parken

### Parkplatz am Torhaus



Parkplatz am  
Torhaus

Es ist ein allgemeiner Parkplatz vorhanden.

Es gibt 2 Stellplatz/-plätze für Menschen mit Behinderung.

Der Stellplatz / die Stellplätze für Menschen mit Behinderung ist / sind gekennzeichnet.

Stellplatzbreite: 350 cm.

Stellplatzlänge: 500 cm.

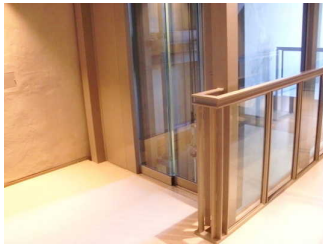
Entfernung des Stellplatzes für Menschen mit Behinderung zum Eingangsbereich: 40 m.

Anmerkungen für den Gast: Ein weiterer öff. Parkplatz steht nördlich der Klinkerhallen, Anfahrt über Albrechtstr., zur Verfügung.

## Festsaal (Museum) im Schloss

### Aufzug 1 im Schloss

---



Aufzug 1 im Schloss



Aufzug 1 im Schloss

---

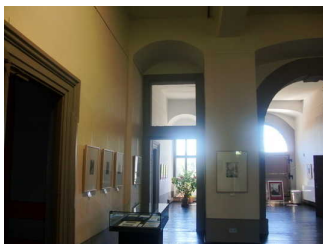
Ein abgehender Notruf im Aufzug wird optisch bestätigt. Ein abgehender Notruf im Aufzug wird akustisch bestätigt.

## Torhaus mit Ausstellung

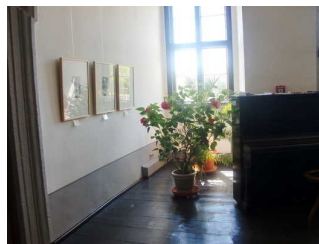
### Ausstellungsraum/weitläufiger Raum

Torhaus: Ausstellung 1 im 1. OG

---



Torhaus:  
Ausstellung 2 im 1.  
OG



Torhaus:  
Ausstellung 2 im 1.  
OG

---



Torhaus:  
Ausstellung 2 im 1.  
OG

---

Informationen zu den Exponaten werden schriftlich vermittelt.

Torhaus: Ausstellung 2 im 1. OG

---



Torhaus:  
Ausstellung 2 im 1.  
OG



Torhaus:  
Ausstellung 2 im 1.  
OG



Torhaus:  
Ausstellung 2 im 1.  
OG



Torhaus:  
Ausstellung 2 im 1.  
OG

---

Informationen zu den Exponaten werden schriftlich vermittelt.

## Aufzug 2 im Torhaus



Aufzug 2 im  
Torhaus



Aufzug 2 im  
Torhaus



Aufzug 2 im  
Torhaus

---

Ein abgehender Notruf im Aufzug wird akustisch bestätigt.

## Bedienelemente / Leitsystem

## Mantelbogen visuell taktile Gestaltung

# Hilfsmittel

## Alarm/Hilfsmittel - Erstgespräch

Es gibt einen Alarm.

Es gibt keinen optisch deutlich wahrnehmbaren Alarm.

Name des Aufzugs: Torhaus

Die Bestätigung des Notrufs erfolgt akustisch, z.B. Gegensprechanlage.

Name des Aufzugs: Schloss

Die Bestätigung des Notrufs erfolgt akustisch, z.B. Gegensprechanlage. Die Bestätigung des Notrufs erfolgt optisch, z.B. digitales Schriftfeld.

Es gibt keine induktive Höranlage am Schalter/Tresen/an der Rezeption.

In weiteren (Tagungs-) Räumen ist keine induktive Höranlage vorhanden.

Audio-Guide vorhanden. QR-Code vorhanden. Multi-Media Guide vorhanden. Filme vorhanden.

Anmerkungen für den Gast: WLAN steht im Schlosspark über HotSpot zur Verfügung.

## Führung

### Führung

Es werden Führungen für Menschen mit kognitiven Beeinträchtigungen angeboten.

Es ist eine Voranmeldung für die Führung notwendig.

Anmerkungen für den Gast: Es werden Gruppenführungen für Kinder angeboten. Weitere Führungen auf Anfrage.