
Flussbett Hotel

Wiesenstraße 40
33330 Gütersloh

Tel: 05241/21 137 - 0
Fax: 05241 / 21 137 - 99

info@flussbett-hotel.de
www.flussbett-hotel.de

Informationen für Menschen mit Gehbehinderung und Rollstuhlfahrer

Die Informationen zur Barrierefreiheit wurden am 17. Dezember 2018 im Rahmen des Systems "Reisen für Alle" erhoben.

Detailinformationen zu Treppen, Aufzügen / Treppenliften, Rampen, Automaten und speziellen Türen auf dem Weg zu einzelnen Bereichen finden Sie in der entsprechenden Kategorie.

Fotos zur Einrichtung



Flussbett Hotel

Parken

Parkplatz



Parkplatz

Es ist ein allgemeiner Parkplatz vorhanden.

Es gibt 2 Stellplatz/-plätze für Menschen mit Behinderung.

Der Stellplatz / die Stellplätze für Menschen mit Behinderung ist/sind gekennzeichnet.

Stellplatzbreite: 380 cm

Stellplatzlänge: 500 cm

Der Parkplatz ist von der Oberflächenbeschaffenheit her erschütterungsarm und leicht begeh- und befahrbar (z.B. Asphalt, engfugige Platten, etc.).

Entfernung des Stellplatzes/der Stellplätze für Menschen mit Behinderung zum Eingangsbereich: 20 m

Weg außen



Weg außen



Weg außen

Breite des Weges: 200 cm

Länge des Weges: 20 m

Der Weg ist von der Oberflächenbeschaffenheit her erschütterungsarm und leicht begeh- und befahrbar (z.B. Asphalt, engfugige Platten, etc.).

Es sind Poller vorhanden.

Abstand zwischen den Pollern: 123 cm

Maximale Längsneigung des Weges: 5 %

Maximale Längsneigung über eine Strecke von 10 m.

Eingang

Eingangsbereich



Eingangsbereich



Eingangsbereich

Eingangstür

Lichte Breite des Durchgangs: 136 cm

Art der Tür / des Durchgangs: Zweiflügel

Die Tür wird ohne eigenen Kraftaufwand (Drücker, Lichtschranke, Bewegungsmelder etc.) geöffnet.

Kleinere Bewegungsfläche vor/hinter der Tür - Breite: 200 cm.

Kleinere Bewegungsfläche vor/hinter der Tür - Tiefe: 200 cm.

Höhe der Türschwelle: 0 cm.

Weg außen



Weg außen



Weg außen

Breite des Weges: 200 cm

Länge des Weges: 20 m

Der Weg ist von der Oberflächenbeschaffenheit her erschütterungsarm und leicht begeh- und befahrbar (z.B. Asphalt, engfugige Platten, etc.).

Es sind Poller vorhanden.

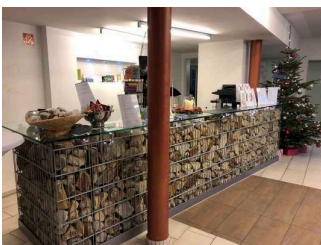
Abstand zwischen den Pollern: 123 cm

Maximale Längsneigung des Weges: 5 %

Maximale Längsneigung über eine Strecke von 10 m.

Rezeption

Schalter/Tresen/Kasse



Schalter/Tresen/
Kasse

BREITE der Bewegungsfläche vor dem Schalter/Tresen/der Kasse: 200 cm

TIEFE der Bewegungsfläche vor dem Schalter/Tresen/der Kasse: 200 cm

Der Schalter/Tresen/die Kasse ist an der höchsten Stelle 110 cm hoch.

Der Schalter/Tresen/die Kasse ist an der niedrigsten Stelle 110 cm hoch.

Es ist eine andere, gleichwertige Kommunikationsmöglichkeit im Sitzen vorhanden.

Raum



Raum

BREITE des Raums: 15 m

TIEFE des Raums: 7 m

Breite des schmalsten Durchgangs im Raum: 200 cm

Es sind Sitzgelegenheiten vorhanden.

Flur (Rezeption - Aufzug)



Flur (Rezeption -
Aufzug)



Flur (Rezeption -
Aufzug)

Länge (Flur/Weg/Gang): 10 m

Mindestbreite des Flurs/Weges/Ganges: 135 cm

Durchgang vorhanden und mindestens 88 cm breit.

Gastraum

Restaurant



Speiseraum



Speiseraum



Speiseraum

Tür zum Speiseraum

Lichte Breite des Durchgangs: 93 cm

Art der Tür / des Durchgangs: Einflügel

Die Tür wird mit eigenem Kraftaufwand geöffnet.

Kleinere Bewegungsfläche vor/hinter der Tür - Breite: 145 cm.

Kleinere Bewegungsfläche vor/hinter der Tür - Tiefe: 177 cm.

Höhe der Türschwelle: 0 cm.

Breite des schmalsten Durchgangs im Raum: 200 cm

Es sind unterfahrbare Tische (Maximalhöhe 80 cm, Unterfahrbarkeit in einer Höhe von 67 cm und einer Tiefe von 30 cm) vorhanden.

Anzahl: ca. 10 Tisch/Tische

Tagungsraum

Raum

Tagungsraum im Erdgeschoss



Tagungsraum im Erdgeschoss



Tagungsraum im Erdgeschoss



Tagungsraum im Erdgeschoss

Tür zum Raum

Lichte Breite des Durchgangs: 93 cm

Art der Tür / des Durchgangs: Einflügel

Die Tür wird mit eigenem Kraftaufwand geöffnet.

Kleinere Bewegungsfläche vor/hinter der Tür - Breite: 200 cm.

Kleinere Bewegungsfläche vor/hinter der Tür - Tiefe: 200 cm.

Höhe der Türschwelle: 0 cm.

BREITE des Raums: 8 m

TIEFE des Raums: 10 m

Breite des schmalsten Durchgangs im Raum: 200 cm

Es sind Sitzgelegenheiten vorhanden.

Anmerkungen für den Gast: Individuelle Bestuhlung möglich

Tagungsraum im 2. OG



Tagungsraum im 2.
OG



Tagungsraum im 2.
OG

Tür zum Raum

Lichte Breite des Durchgangs: 93 cm

Art der Tür / des Durchgangs: Einflügel

Die Tür wird mit eigenem Kraftaufwand geöffnet.

Kleinere Bewegungsfläche vor/hinter der Tür - Breite: 200 cm.

Kleinere Bewegungsfläche vor/hinter der Tür - Tiefe: 200 cm.

Höhe der Türschwelle: 0 cm.

BREITE des Raums: 4 m

TIEFE des Raums: 7 m

Breite des schmalsten Durchgangs im Raum: 200 cm

Es sind Sitzgelegenheiten vorhanden.

Treppe zum Tagungsraum 2. OG



Treppe zum
Seminarraum 2. OG

Vorhandene Schwellen/Stufen: 20

Höhe der Schwelle/Stufe: 17 cm

Die Treppe hat keine geraden Läufe.

Die Treppe hat einen einseitigen Handlauf.

Aufzug



Aufzug



Aufzug

Breite der Bewegungsfläche vor dem Einstieg: 200 cm

Tiefe der Bewegungsfläche vor dem Einstieg: 136 cm

Lichte Durchgangsbreite der Aufzugtür: 90 cm

Kabinengröße innen - Breite: 108 cm

Kabinengröße innen - Tiefe: 140 cm

Breite der Bewegungsfläche beim Ausstieg: 200 cm

Tiefe der Bewegungsfläche beim Ausstieg: 125 cm

Die Bedienelemente sind nicht auf einem horizontalen Bedientableau angeordnet.

Die Bedienelemente/Befehlsgeber sind wie folgt angeordnet:

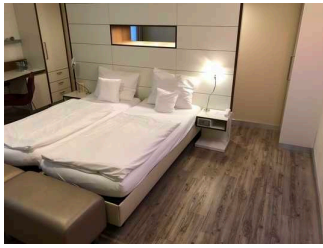
Höchste Stelle der Befehlsgeber: 132 cm

Tiefste Stelle der Befehlsgeber: 110 cm

Der waagerechte Abstand von der Ecke des Fahrkorbs bis zum ersten Befehlsgeber (mittig) ist:
120 cm

Zimmer mit Sanitärraum 3

Schlafraum 3



Schlafraum



Schlafraum

Tür zum Schlafraum

Lichte Breite des Durchgangs: 77 cm

Art der Tür / des Durchgangs: Einflügel

Die Tür wird mit eigenem Kraftaufwand geöffnet.

Kleinere Bewegungsfläche vor/hinter der Tür - Breite: 200 cm.

Kleinere Bewegungsfläche vor/hinter der Tür - Tiefe: 155 cm.

Höhe der Türschwelle: 0 cm.

Zimmertyp: Doppelzimmer

BREITE der Bewegungsfläche vor wesentlichen, immobilen (feststehenden) Einrichtungsgegenständen (z.B. Schrank): 200 cm

TIEFE der Bewegungsfläche vor wesentlichen, immobilen (feststehenden) Einrichtungsgegenständen (z.B. Schrank): 73 cm

Breite des schmalsten Durchgangs im Schlafraum: 73 cm

BREITE der Bewegungsfläche links neben dem Bett: 101 cm

TIEFE der Bewegungsfläche links neben dem Bett: 176 cm

BREITE der Bewegungsfläche rechts neben dem Bett: 146 cm

TIEFE der Bewegungsfläche rechts neben dem Bett: 176 cm

Das Bett ist auf einer Längsseite in seiner gesamten Tiefe unterfahrbar.

Das Bett ist in einer Höhe von 120 cm unterfahrbar.

Maximale Höhe des Bettes: 49 cm

Breite des Bettes: 180 cm

Sanitärraum im Zimmer 3



Sanitärraum



Sanitärraum



Sanitärraum

Tür zum Sanitärraum

Lichte Breite des Durchgangs: 65 cm

Art der Tür / des Durchgangs: Einflügel

Die Tür wird mit eigenem Kraftaufwand geöffnet.

Kleinere Bewegungsfläche vor/hinter der Tür - Breite: 90 cm.

Kleinere Bewegungsfläche vor/hinter der Tür - Tiefe: 123 cm.

Höhe der Türschwelle: 1 cm.

Die Tür öffnet nach innen.

WC

Tiefe der WC-Schüssel: 56 cm

BREITE der Bewegungsfläche links neben dem WC: 31 cm

TIEFE der Bewegungsfläche links neben dem WC: 56 cm

BREITE der Bewegungsfläche rechts neben dem WC: 27 cm

TIEFE der Bewegungsfläche rechts neben dem WC: 56 cm

BREITE der Bewegungsfläche vor dem WC: 86 cm

TIEFE der Bewegungsfläche vor dem WC: 64 cm

Höhe des Toilettensitzes: 42 cm

Es gibt keinen Haltegriff links vom WC.

Es gibt keinen Haltegriff rechts vom WC.

Waschbecken

BREITE der Bewegungsfläche vor dem Waschbecken: 200 cm

TIEFE der Bewegungsfläche vor dem Waschbecken: 105 cm

Höhe des Waschbeckens (Oberkante vorne): 90 cm

Das Waschbecken ist nicht unterfahrbar.

Der Spiegel ist nicht im Stehen und Sitzen einsehbar.

Dusche

Höhenunterschied zwischen der Oberkante Duschplatz/Duschwanne und dem angrenzenden Bodenbereich: 1 cm

BREITE der Bewegungsfläche in der Dusche: 81 cm

TIEFE der Bewegungsfläche in der Dusche: 83 cm

Es ist kein Duschsitz vorhanden oder bei Bedarf bereitstellbar.

Es sind keine Haltegriffe in der Dusche vorhanden.

Höhe der Duscharmatur: 126 cm

Es ist kein Alarmauslöser (Schnur, Knopf) vorhanden.

Treppe



Treppe

Vorhandene Schwellen/Stufen: 6

Höhe der Schwelle/Stufe: 17 cm

Die Treppe hat keine geraden Läufe.

Die Treppe hat einen einseitigen Handlauf.

Aufzug



Aufzug



Aufzug

Breite der Bewegungsfläche vor dem Einstieg: 200 cm

Tiefe der Bewegungsfläche vor dem Einstieg: 136 cm

Lichte Durchgangsbreite der Aufzugtür: 90 cm

Kabinengröße innen - Breite: 108 cm

Kabinengröße innen - Tiefe: 140 cm

Breite der Bewegungsfläche beim Ausstieg: 200 cm

Tiefe der Bewegungsfläche beim Ausstieg: 125 cm

Die Bedienelemente sind nicht auf einem horizontalen Bedientableau angeordnet.

Die Bedienelemente/Befehlsgeber sind wie folgt angeordnet:

Höchste Stelle der Befehlsgeber: 132 cm

Tiefste Stelle der Befehlsgeber: 110 cm

Der waagerechte Abstand von der Ecke des Fahrkorbs bis zum ersten Befehlsgeber (mittig) ist: 120 cm

Hotelflur (Fahrstuhl - Zimmer)



Hotelflur (Fahrstuhl
- Zimmer)

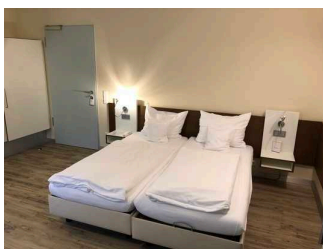
Länge (Flur/Weg/Gang): 15 m

Mindestbreite des Flurs/Weges/Ganges: 160 cm

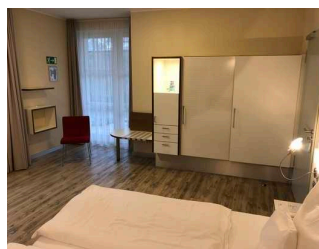
Durchgang vorhanden und mindestens 88 cm breit.

Zimmer mit Sanitärraum 1

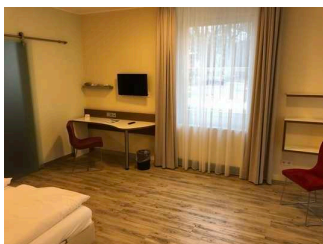
Schlafrum 1



Schlafrum



Schlafrum



Schlafrum

Tür zum Schlafrum

Lichte Breite des Durchgangs: 93 cm

Art der Tür / des Durchgangs: Einflügel

Die Tür wird mit eigenem Kraftaufwand geöffnet.

Kleinere Bewegungsfläche vor/hinter der Tür - Breite: 143 cm.

Kleinere Bewegungsfläche vor/hinter der Tür - Tiefe: 200 cm.

Höhe der Türschwelle: 0 cm.

Zimmertyp: Doppelzimmer

BREITE der Bewegungsfläche vor wesentlichen, immobilen (feststehenden) Einrichtungsgegenständen (z.B. Schrank): 200 cm

TIEFE der Bewegungsfläche vor wesentlichen, immobilen (feststehenden) Einrichtungsgegenständen (z.B. Schrank): 200 cm

Breite des schmalsten Durchgangs im Schlafräum: 188 cm

BREITE der Bewegungsfläche links neben dem Bett: 192 cm

TIEFE der Bewegungsfläche links neben dem Bett: 166 cm

BREITE der Bewegungsfläche rechts neben dem Bett: 71 cm

TIEFE der Bewegungsfläche rechts neben dem Bett: 166 cm

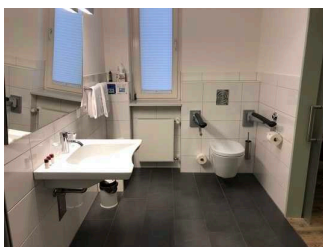
Das Bett ist auf einer Längsseite in seiner gesamten Tiefe unterfahrbar.

Das Bett ist in einer Höhe von 15 cm unterfahrbar.

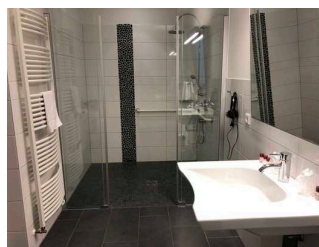
Maximale Höhe des Bettes: 50 cm

Breite des Bettes: 180 cm

Sanitärraum im Zimmer 1



Sanitärraum



Sanitärraum



Sanitärraum

Tür zum Sanitärraum

Lichte Breite des Durchgangs: 81 cm

Art der Tür / des Durchgangs: Sonstige

Die Tür wird mit eigenem Kraftaufwand geöffnet.

Kleinere Bewegungsfläche vor/hinter der Tür - Breite: 148 cm.

Kleinere Bewegungsfläche vor/hinter der Tür - Tiefe: 157 cm.

Höhe der Türschwelle: 0 cm.

Die Tür öffnet zur Seite (Raumspartüren, Schiebetüren).

WC

Tiefe der WC-Schüssel: 70 cm

BREITE der Bewegungsfläche links neben dem WC: 135 cm

TIEFE der Bewegungsfläche links neben dem WC: 70 cm

BREITE der Bewegungsfläche rechts neben dem WC: 29 cm

TIEFE der Bewegungsfläche rechts neben dem WC: 70 cm

BREITE der Bewegungsfläche vor dem WC: 195 cm

TIEFE der Bewegungsfläche vor dem WC: 148 cm

Höhe des Toilettensitzes: 51 cm

Es ist ein Haltegriff links vom WC vorhanden.

Höhe des linken Haltegriffes: 88 cm

Länge des linken Haltegriffes: 85 cm

Der Haltegriff links vom WC ist hochklappbar.

Es ist ein Haltegriff rechts vom WC vorhanden.

Höhe des rechten Haltegriffes: 88 cm

Länge des rechten Haltegriffes: 85 cm

Der Haltegriff rechts vom WC ist hochklappbar.

Es sind links und rechts vom WC Haltegriffe vorhanden.

Der Abstand zwischen dem linken und rechten Haltegriff beträgt 64 cm.

Waschbecken

BREITE der Bewegungsfläche vor dem Waschbecken: 200 cm

TIEFE der Bewegungsfläche vor dem Waschbecken: 143 cm

Höhe des Waschbeckens (Oberkante vorne): 84 cm

Das Waschbecken ist unterfahrbar in einer Höhe von 67 cm und einer Tiefe von mindestens 30 cm.

Der Spiegel ist im Stehen und Sitzen einsehbar.

Dusche

Höhenunterschied zwischen der Oberkante Duschplatz/Duschwanne und dem angrenzenden Bodenbereich: 1 cm

BREITE der Bewegungsfläche in der Dusche: 140 cm

TIEFE der Bewegungsfläche in der Dusche: 120 cm

Es ist ein Duschsitz vorhanden oder kann bei Bedarf bereitgestellt werden (fest installiert, klappbar, einhängbar oder mobil und stabil).

Es sind Haltegriffe in der Dusche vorhanden.

Die Haltegriffe sind waagrecht.

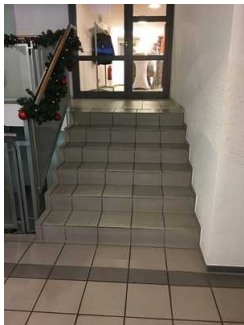
Höhe der waagerechten Haltegriffe: 87 cm

Höhe der Duscharmatur: 107 cm

Es ist kein Alarmauslöser (Schnur, Knopf) vorhanden.

Anmerkungen für den Gast: Duschtür breite 72 cm.

Treppe



Treppe

Vorhandene Schwellen/Stufen: 6

Höhe der Schwelle/Stufe: 17 cm

Die Treppe hat keine geraden Läufe.

Die Treppe hat einen einseitigen Handlauf.

Aufzug



Aufzug



Aufzug

Breite der Bewegungsfläche vor dem Einstieg: 200 cm

Tiefe der Bewegungsfläche vor dem Einstieg: 136 cm

Lichte Durchgangsbreite der Aufzugtür: 90 cm

Kabinengröße innen - Breite: 108 cm

Kabinengröße innen - Tiefe: 140 cm

Breite der Bewegungsfläche beim Ausstieg: 200 cm

Tiefe der Bewegungsfläche beim Ausstieg: 125 cm

Die Bedienelemente sind nicht auf einem horizontalen Bedientableau angeordnet.

Die Bedienelemente/Befehlsgeber sind wie folgt angeordnet:

Höchste Stelle der Befehlsgeber: 132 cm

Tiefste Stelle der Befehlsgeber: 110 cm

Der waagerechte Abstand von der Ecke des Fahrkorbs bis zum ersten Befehlsgeber (mittig) ist: 120 cm

Hotelflur (Fahrstuhl - Zimmer)



Hotelflur (Fahrstuhl
- Zimmer)

Länge (Flur/Weg/Gang): 15 m

Mindestbreite des Flurs/Weges/Ganges: 160 cm

Durchgang vorhanden und mindestens 88 cm breit.

Speiseraum / Restaurant

Restaurant



Speiseraum



Speiseraum



Speiseraum

Tür zum Speiseraum

Lichte Breite des Durchgangs: 93 cm

Art der Tür / des Durchgangs: Einflügel

Die Tür wird mit eigenem Kraftaufwand geöffnet.

Kleinere Bewegungsfläche vor/hinter der Tür - Breite: 145 cm.

Kleinere Bewegungsfläche vor/hinter der Tür - Tiefe: 177 cm.

Höhe der Türschwelle: 0 cm.

Breite des schmalsten Durchgangs im Raum: 200 cm

Es sind unterfahrbare Tische (Maximalhöhe 80 cm, Unterfahrbarkeit in einer Höhe von 67 cm und einer Tiefe von 30 cm) vorhanden.

Anzahl: ca. 10 Tisch/Tische

Öffentliches WC

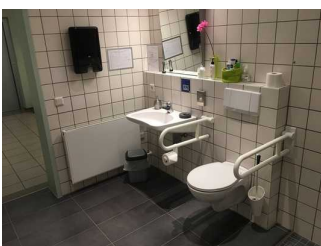
Öffentliches WC



Öffentliches WC



Öffentliches WC



Öffentliches WC



Öffentliches WC

Lichte Breite des Durchgangs: 90 cm

Art der Tür / des Durchgangs: Einflügel

Die Tür wird mit eigenem Kraftaufwand geöffnet.

Kleinere Bewegungsfläche vor/hinter der Tür - Breite: 180 cm.

Kleinere Bewegungsfläche vor/hinter der Tür - Tiefe: 200 cm.

Höhe der Türschwelle: 0 cm.

Die Tür öffnet nach außen.

Die WC-Tür ist ohne Schlüssel zu öffnen.

WC

Es ist ein Unisex-WC (Damen/Herren).

Es ist ein WC für Menschen mit Behinderung vorhanden.

Tiefe der WC-Schüssel: 56 cm.

Die Bewegungsfläche links vom WC ist 36 cm breit.

Die Bewegungsfläche links vom WC ist 56 cm tief.

Die Bewegungsfläche rechts vom WC ist 148 cm breit.

Die Bewegungsfläche rechts vom WC ist 56 cm tief.

Die Bewegungsfläche vor dem WC ist 200 cm breit.

Die Bewegungsfläche vor dem WC ist 170 cm tief.

Der Toilettensitz ist 52 cm hoch. (ohne Deckel gemessen)

Es gibt links vom WC Haltegriffe.

Höhe des linken Haltegriffs: 87 cm

Länge des linken Haltegriffs: 60 cm

Der linke Haltegriff ist hochklappbar.

Es gibt rechts vom WC Haltegriffe.

Höhe des rechten Haltegriffs: 87 cm

Länge des rechten Haltegriffs: 70 cm

Der rechte Haltegriff ist hochklappbar.

Es gibt zwei Haltegriffe rechts und links.

Abstand zwischen den Haltegriffen: 68 cm

Waschbecken

Die Bewegungsfläche vor dem Waschbecken ist 200 cm breit.

Die Bewegungsfläche vor dem Waschbecken ist 180 cm tief.

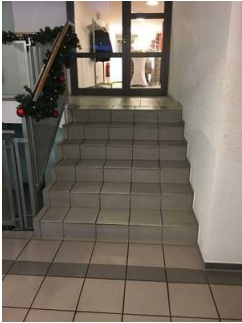
Höhe des Waschbeckens: 83 cm

Das Waschbecken ist unterfahrbar in einer Höhe von 67 cm und einer Tiefe von 30 cm oder mehr.

Der Spiegel über dem Waschbecken ist im Stehen und Sitzen einsehbar.

Anmerkungen für den Gast: Ein Wickeltisch ist vorhanden.

Treppe



Treppe

Vorhandene Schwellen/Stufen: 6

Höhe der Schwelle/Stufe: 17 cm

Die Treppe hat keine geraden Läufe.

Die Treppe hat einen einseitigen Handlauf.

Aufzug



Aufzug



Aufzug

Breite der Bewegungsfläche vor dem Einstieg: 200 cm

Tiefe der Bewegungsfläche vor dem Einstieg: 136 cm

Lichte Durchgangsbreite der Aufzugtür: 90 cm

Kabinengröße innen - Breite: 108 cm

Kabinengröße innen - Tiefe: 140 cm

Breite der Bewegungsfläche beim Ausstieg: 200 cm

Tiefe der Bewegungsfläche beim Ausstieg: 125 cm

Die Bedienelemente sind nicht auf einem horizontalen Bedientableau angeordnet.

Die Bedienelemente/Befehlsgeber sind wie folgt angeordnet:

Höchste Stelle der Befehlsgeber: 132 cm

Tiefste Stelle der Befehlsgeber: 110 cm

Der waagerechte Abstand von der Ecke des Fahrkorbs bis zum ersten Befehlsgeber (mittig) ist:
120 cm

Hilfsmittel

Alarm/Hilfsmittel - Erstgespräch

Name des Aufzugs: Otis

Die Bestätigung des Notrufs erfolgt akustisch, z.B. Gegensprechanlage.

Assistenzhunde (Begleithunde, Blindenführhunde etc.) dürfen in alle relevanten Bereiche/Räume des Betriebes/Angebotes mitgebracht werden.

Es werden Hilfsmittel angeboten.

Andere Hilfsmittel

Andere angebotene Hilfsmittel: Duschstuhl