

e-bike-verleih-bogen.de

Straubinger Straße 4
94327 Bogen

Tel: 09422 8593285
Fax:

Info@e-bike-verleih-bogen.de
www.e-bike-verleih-bogen.de

Informationen für Menschen mit Sehbehinderung und blinde Menschen

Die Informationen zur Barrierefreiheit wurden am 5. März 2016 im Rahmen des Systems "Reisen für Alle" erhoben und sind geprüft.

Detailinformationen zu Treppen, Aufzügen / Treppenliften, Rampen, Automaten und speziellen Türen auf dem Weg zu einzelnen Bereichen finden Sie in der entsprechenden Kategorie.

Fotos zur Einrichtung



Innenansicht des
Verleihs



Leihrad



Beschilderung



Außenansicht des
Verleihs

Teilbereiche (für Angebotsbogen)

Medien

Zugehörige Modulbögen: [Medien \(Internetseite, Broschüren\)](#)

Parken

Zugehörige Modulbögen: [Parkplatz](#), [Weg von Parkplatz bis Eingang](#), [Beschilderung am E-Bike Verleih außen](#), [Fahrradschlauch-Automat außen](#)

Eingang E-Bike Verleih

Zugehörige Modulbögen: [Weg von Parkplatz bis Eingang](#), [Eingangsbereich](#), [Beschilderung am Eingang](#), [Eingangstür zum E-Bike Verleih](#)

Schalter

Zugehörige Modulbögen: [Anmeldung und Kasse](#), [Weg von Eingang zur Anmeldung](#), [Beschilderung im E-Bike Verleih](#)

Gerät

Zugehörige Modulbögen: [Spezialfahrräder für Menschen mit Behinderung](#)

Hilfsmittelliste

Zugehörige Modulbögen: [Hilfsmittel](#)

Weg von Parkplatz bis Eingang



Weg von Parkplatz zu Eingang



Parkplatz direkt gegenüber Shop

Länge des Weges: 10 m

Gehwegbegrenzung nicht vorhanden.

Visuell kontrastreiche Bodenindikatoren (z.B. Leitstreifen) vorhanden.

Taktil erfassbare Bodenindikatoren (z.B. Leitstreifen) vorhanden.

Unterbrechungsfreies Wegeleitsystem oder Wegezeichen in ständig sichtbarem Abstand:
[Beschilderung am E-Bike Verleih außen](#)

Eingangsbereich



Außeneingangsbereich

Auf folgende Wege in Richtung Eingangsbereich wird hingewiesen: [Weg von Parkplatz bis Eingang](#)

Eingangsbereich visuell kontrastreich zur Umgebung abgesetzt.

Eingangsbereich hell und blendfrei ausgeleuchtet.

Tür bzw. Türrahmen visuell kontrastreich zur Umgebung abgesetzt.

Ganzglastür vorhanden: ganz oder teilweise mit Sicherheitsmarkierungen gekennzeichnet

Bedienelemente (z.B. Türgriff) visuell kontrastreich gestaltet.

Bedienelemente (z.B. Türgriff) taktil erfassbar

Anmeldung und Kasse



Anmeldung, Kasse
mit Preisangaben



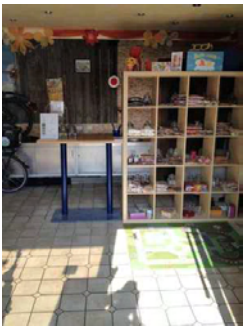
Anmeldung, Kasse

Rezeption / Kasse hell ausgeleuchtet.

Kassendisplay/Preisangabe vorhanden?

Kassendisplay / Preisangabe gut erkennbar (z.B. groß, schwenkbar).

Weg von Eingang zur Anmeldung



Weg von Eingang
zu Anmeldung

Länge des Flurs / Weges / Ganges: 3 m

Flur / Weg / Gang hell und blendfrei ausgeleuchtet.

Flur / Weg / Gang visuell kontrastreich gestaltet.

Keine Hindernisse, in den Weg ragende Gegenstände / Stolperstellen.

Weg visuell kontrastreich zur Umgebung abgesetzt.

Beschilderung am E-Bike Verleih außen



Beschilderung E-
Bike Verleih



Beschilderung Shop

Informationen in gut lesbarer Schrift vorhanden.

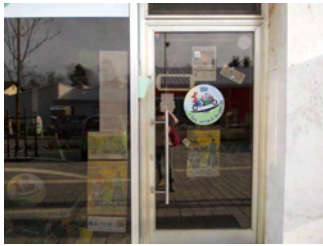
Guter visueller Kontrast zwischen Schrift / Piktogramm und Hintergrund.

Informationen, die der Orientierung dienen und aus Wörtern bestehen, sind vorhanden.

Diese Informationen sind aufbereitet: in leichter Sprache

Informationsvermittlung (Beschilderung)

Beschilderung am Eingang



Beschilderung
Eingang bzw.
Glastür



Beschilderung
Eingang

Informationen in gut lesbarer Schrift vorhanden.

Guter visueller Kontrast zwischen Schrift / Piktogramm und Hintergrund.

Informationen, die aus Zahlen, Buchstaben (4 Zeichen) oder Piktogrammen bestehen sind taktil erfassbar (z.B. Relief- oder Prismenschrift).

Informationen, die der Orientierung dienen und aus Wörtern bestehen, sind vorhanden.

Diese Informationen sind aufbereitet: in leichter Sprache

Beschilderung im E-Bike Verleih



Preisangaben
auf Anmeldung
präsentiert

Informationen in gut lesbarer Schrift vorhanden.

Informationen, die der Orientierung dienen und aus Wörtern bestehen, sind vorhanden.

Diese Informationen sind aufbereitet: in leichter Sprache

Hilfsmittel

Assistenzhunde willkommen.

Medien (Internetseite, Broschüren)



Flyer E-Bike Verleih



Flyer E-Bike Verleih

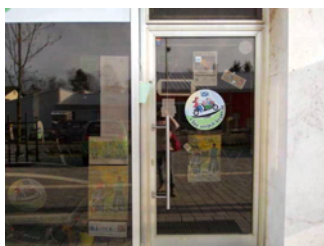
Internetseiten

Internetseiten mit speziellen Informationen für Gäste mit Sehbehinderung

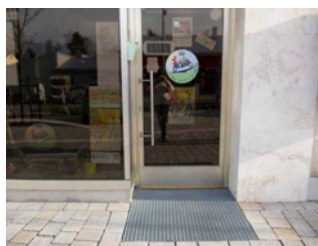
Broschüren / Flyer, CD / DVD

Broschüren / Flyer, CD / DVD mit speziellen Informationen für Gäste mit Sehbehinderung

Eingangstür zum E-Bike Verleih



Eingangstür zum E-Bike Verleih



Eingang zum E-Bike Verleih



Einganstür mit Klingel für Menschen mit Behinderung

Tür bzw. der Türrahmen visuell kontrastreich zur Umgebung abgesetzt.

Ganzglastür vorhanden: ganz oder teilweise mit Sicherheitsmarkierungen gekennzeichnet

Bedienelemente und Technik

Bedienelemente (z.B. Türgriff, Taster) visuell kontrastreich gestaltet.

Bedienelemente (z.B. Türgriff, Taster) taktil erfassbar

Fahrradschlauch-Automat außen



Schlauch-Automat



Schlauchautomat
außen

Bedienelemente

Angemessene Kontraste zwischen Informationen / Bedienelementen (z.B. Tasten) und Hintergrund.

Bedienelemente taktil erfassbar

Weitere Anmerkungen

Anmerkungen für die Prüfstelle: Laut Herrn Baldus nur Schlauchausgabe keine Sprachausgabe