

Hotel Claudius

Claudius Höfe 10
44789 Bochum

Tel: (02 34) 52 00 81 10
Fax: (02 34) 52 00 81 11

info@hotel-claudius.de
<http://www.hotel-claudius.de>

Informationen für Menschen mit Gehbehinderung und Rollstuhlfahrer

Die Informationen zur Barrierefreiheit wurden am 22. März 2018 im Rahmen des Systems "Reisen für Alle" erhoben und sind geprüft.

Detailinformationen zu Treppen, Aufzügen / Treppenliften, Rampen, Automaten und speziellen Türen auf dem Weg zu einzelnen Bereichen finden Sie in der entsprechenden Kategorie.

Fotos zur Einrichtung



Übersicht Hotel
Claudius



Hotel Claudius

Teilbereiche (für Angebotsbogen)

Parken

Zugehörige Modulbögen: [Parkplatz Tiefgarage](#), [Parkplatz vor dem Hotel](#), [Weg Parkplatz vor dem Hotel zum Eingang](#), [Aufzug Rezeption zur Tiefgarage](#), [Tür Rezeption zum öffentlichen WC](#) und [Aufzug zur Tiefgarage](#), [Tür von der Tiefgarage zum Flur des Aufzuges Rezeption](#)

Eingang

Zugehörige Modulbögen: [Eingangsbereich](#), [Weg vom Eingangstür zur Rezeption und Speiseraum](#)

Rezeption

Zugehörige Modulbögen: [Rezeption](#), [Weg vom Eingangstür zur Rezeption und Speiseraum](#)

Zimmer mit Sanitärraum

Zugehörige Modulbögen: [Zimmer 21](#), [Sanitärraum Zimmer 21](#), [Weg von der Rezeption zum Gebäude der Zimmer](#), [Aufzug Gebäude der Zimmer](#), [Weg von Eingang zum Aufzug \(Gebäude der Zimmer\)](#), [Weg von Aufzug zum Zimmer 21](#), [Eingangstür vom Gebäude der Zimmer](#)

Tagungsraum

Zugehörige Modulbögen: [Tagungsraum vom Gebäude Tagungsraum und Kapelle](#), [Weg von der Rezeption zum Gebäude Tagungsraum und Kapelle](#), [Flur von Gebäude Tagungsraum und Kapelle](#), [Tür zum Gebäude Tagungsraum und Kapelle](#)

Speiseraum

Zugehörige Modulbögen: [Speiseraum \(bei der Rezeption\)](#), [Weg vom Eingangstür zur Rezeption und Speiseraum](#)

Öffentliches WC

Zugehörige Modulbögen: [Öffentliches WC](#), [Weg von der Tür Rezeption zu der Zwischentür öffentlichen WC's und Aufzug Tiefgarage](#), [Flur nach der Zwischentür der öffentlichen WC](#), [Tür Rezeption zum öffentlichen WC und Aufzug zur Tiefgarage](#), [Zwischentür zu den öffentlichen WC](#)

Service für Allergiker

Zugehörige Modulbögen: [Allergien und Nahrungsmittelunverträglichkeiten](#)

Bedienelemente/ Gehbahn/ Ausleuchtung/Beschilderung

Zugehörige Modulbögen: [Mantelbogen visuell taktile Gestaltung](#)

Hilfsmittel / Alarm / Allgemeines

Zugehörige Modulbögen: [Alarm / Hilfsmittel - Erstgespräch](#)

Kapelle Raum der Stille

Zugehörige Modulbögen: [Kapelle vom Gebäude Tagungsraum und Kapelle](#), [Weg von der Rezeption zum Gebäude Tagungsraum und Kapelle](#), [Flur von Gebäude Tagungsraum und Kapelle](#), [Tür zum Gebäude Tagungsraum und Kapelle](#)

Parkplatz

Parkplatz Tiefgarage



Parkplatz
Tiefgarage

Es ist ein allgemeiner Parkplatz vorhanden.

Es gibt 1 Stellplatz/-plätze für Menschen mit Behinderung.

Der Stellplatz / die Stellplätze für Menschen mit Behinderung ist / sind gekennzeichnet.

Stellplatzbreite: 350 cm.

Stellplatzlänge: 500 cm.

Der Parkplatz ist von der Oberflächenbeschaffenheit her erschütterungsarm und leicht begeh- und befahrbar (z.B. Asphalt, engfugige Platten, etc.).

Entfernung des Stellplatzes für Menschen mit Behinderung zum Eingangsbereich: 24 m.

Parkplatz vor dem Hotel



Parkplatz vor dem Hotel

Es ist ein allgemeiner Parkplatz vorhanden.

Es gibt 1 Stellplatz/-plätze für Menschen mit Behinderung.

Der Stellplatz / die Stellplätze für Menschen mit Behinderung ist / sind gekennzeichnet.

Stellplatzbreite: 350 cm.

Stellplatzlänge: 500 cm.

Der Parkplatz ist von der Oberflächenbeschaffenheit her erschütterungsarm und leicht begeh- und befahrbar (z.B. Asphalt, engfugige Platten, etc.).

Entfernung des Stellplatzes für Menschen mit Behinderung zum Eingangsbereich: 24 m.

Eingangsbereich



Eingang Hotel

Eingangstür

Eingangstür

Die Tür ist keine Karussell- oder Rotationstür.

Lichte Breite des Durchgangs: 114 cm

Art der Tür / des Durchgangs: Einflügel

Die Tür wird ohne eigenen Kraftaufwand (Drücker, Lichtschranke, Bewegungsmelder etc.) geöffnet.

Kleinere Bewegungsfläche vor/hinter der Tür - Breite: 210 cm.

Kleinere Bewegungsfläche vor/hinter der Tür - Tiefe: 300 cm.

Höhe der Türschwelle: 1,5 cm.

Rezeption



Rezeption

Bewegungsfläche vor dem Schalter/Tresen/der Kasse - Breite: 400 cm.

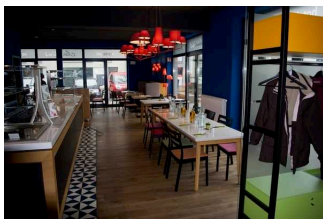
Bewegungsfläche vor dem Schalter/Tresen/der Kasse - Tiefe: 200 cm.

Der Schalter/Tresen/die Kasse ist an der höchsten Stelle 76 cm hoch.

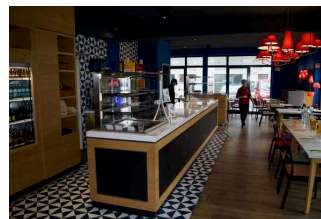
Der Schalter/Tresen/die Kasse ist an der niedrigsten Stelle 76 cm hoch.

Es ist eine andere, gleichwertige Kommunikationsmöglichkeit im Sitzen vorhanden.

Speiseraum (bei der Rezeption)



Speiseraum



Speiseraum



Speiseraum
mit Ablage für
Frühstücksbuffet

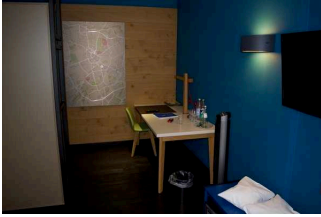
Tür 2

Schmalste Durchgangsbreite im Raum: 185 cm.

Es sind unterfahrbare Tische (Maximalhöhe 80 cm, Unterfahrbarkeit in einer Höhe von 67 cm und einer Tiefe von 30 cm) vorhanden.

Anzahl: ca. 12 Tisch/Tische.

Zimmer 21



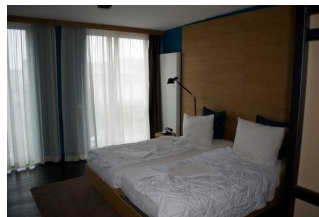
Zimmer 21



Tür Zimmer 21



Zimmer 21



Zimmer 21

Tür zum Schlafräum

Tür Zimmer 21

Die Tür ist keine Karussell- oder Rotationstür.

Lichte Breite des Durchgangs: 93 cm

Art der Tür / des Durchgangs: Einflügel

Die Tür wird mit eigenem Kraftaufwand geöffnet.

Kleinere Bewegungsfläche vor/hinter der Tür - Breite: 180 cm.

Kleinere Bewegungsfläche vor/hinter der Tür - Tiefe: 130 cm.

Höhe der Türschwelle: 0 cm.

Zimmertyp: Doppelzimmer

Bewegungsfläche vor wesentlichen, immobilen (feststehenden) Einrichtungsgegenständen (z.B. Schrank) - Breite: 130 cm.

Bewegungsfläche vor wesentlichen, immobilen (feststehenden) Einrichtungsgegenständen (z.B. Schrank) - Tiefe: 350 cm.

Schmalster Durchgang im Schlafräum: 97 cm.

Bewegungsfläche links neben dem Bett - Breite: 130 cm.

Bewegungsfläche links neben dem Bett - Tiefe: 300 cm.

Bewegungsfläche rechts neben dem Bett - Breite: 130 cm.

Bewegungsfläche rechts neben dem Bett - Tiefe: 300 cm.

Das Bett ist auf einer Längsseite in seiner gesamten Tiefe unterfahrbar.

Das Bett ist in einer Höhe von 16 cm unterfahrbar.

Maximale Höhe der Matratze: 56 cm.

Breite des Bettes: 180 cm.

Sanitärraum Zimmer 21



Sanitärraum
Zimmer 21



Sanitärraum
Zimmer 21



Sanitärraum
Zimmer 21



Sanitärraum
Zimmer 21

Tür zum Sanitärraum

Tür Sanitärraum Zimmer 21

Die Tür ist keine Karussell- oder Rotationstür.

Lichte Breite des Durchgangs: 85 cm

Art der Tür / des Durchgangs: Sonstige

Die Tür wird mit eigenem Kraftaufwand geöffnet.

Kleinere Bewegungsfläche vor/hinter der Tür - Breite: 300 cm.

Kleinere Bewegungsfläche vor/hinter der Tür - Tiefe: 125 cm.

Höhe der Türschwelle: 0 cm.

Die Tür öffnet zur Seite (Raumspartüren, Schiebetüren).

WC

Tiefe der WC-Schüssel: 52 cm.

Bewegungsfläche links neben dem WC - Breite: 0 cm.

Bewegungsfläche links neben dem WC - Tiefe: 0 cm.

Bewegungsfläche rechts neben dem WC - Breite: 117 cm.

Bewegungsfläche rechts neben dem WC - Tiefe: 52 cm.

Bewegungsfläche vor dem WC - Breite: 240 cm.

Bewegungsfläche vor dem WC - Tiefe: 200 cm.

Höhe des Toilettensitzes: 47 cm.

Es sind Haltegriffe linksseitig am WC vorhanden.

Höhe des linken Haltegriffes: 82 cm.

Länge des linken Haltegriffes: 70 cm.

Der Haltegriff links vom WC ist hochklappbar.

Es sind Haltegriffe rechtsseitig am WC vorhanden.

Höhe des rechten Haltegriffes: 82 cm.

Länge des rechten Haltegriffes: 70 cm.

Der Haltegriff rechts vom WC ist hochklappbar.

Zwei Haltegriffe rechts und links vorhanden.

Der Abstand zwischen dem linken und rechten Haltegriff beträgt: 72 cm.

Waschbecken

Bewegungsfläche vor dem Waschbecken - Breite: 198 cm.

Bewegungsfläche vor dem Waschbecken - Tiefe: 240 cm.

Höhe des Waschbeckens (Oberkante vorne): 83 cm.

Das Waschbecken ist unterfahrbar in einer Höhe von 67 cm und einer Tiefe von 30 cm oder mehr.

Der Spiegel ist im Stehen und Sitzen einsehbar.

Dusche

Höhe der Oberkante Duschwanne zum angrenzenden Bodenbereich: 0 cm.

Bewegungsfläche in der Dusche - Breite: 140 cm.

Bewegungsfläche in der Dusche - Tiefe: 146 cm.

Es ist ein Duschsitz vorhanden oder kann bei Bedarf bereitgestellt werden (fest installiert, klappbar, einhängbar oder mobil und stabil).

Es sind Haltegriffe in der Dusche vorhanden.

Die Haltegriffe sind waagrecht.

Höhe der waagerechten Haltegriffe: 80 cm.

Höhe der Duscharmatur: 100 cm.

Es ist ein Alarmauslöser (Schnur, Knopf) vorhanden.

Höhe des Alarmauslösers: 20 cm.

Raum

Tagungsraum vom Gebäude Tagungsraum und Kapelle



Tagungsraum
Claudius

Tür

Tür vom Tagungsraum

Die Tür ist keine Karussell- oder Rotationstür.

Lichte Breite des Durchgangs: 98 cm

Art der Tür / des Durchgangs: Einflügel

Die Tür wird mit eigenem Kraftaufwand geöffnet.

Kleinere Bewegungsfläche vor/hinter der Tür - Breite: 400 cm.

Kleinere Bewegungsfläche vor/hinter der Tür - Tiefe: 300 cm.

Höhe der Türschwelle: 1,5 cm.

Größe des Raumes - Breite: 9 m.

Größe des Raumes - Tiefe: 8 m.

Schmalste Durchgangsbreite des Raumes: 800 cm.

Es sind Sitzgelegenheiten vorhanden.

Kapelle vom Gebäude Tagungsraum und Kapelle



Kapelle



Kapelle

Tür

Tür Kapelle

Die Tür ist keine Karussell- oder Rotationstür.

Lichte Breite des Durchgangs: 103 cm

Art der Tür / des Durchgangs: Einflügel

Die Tür wird mit eigenem Kraftaufwand geöffnet.

Kleinere Bewegungsfläche vor/hinter der Tür - Breite: 300 cm.

Kleinere Bewegungsfläche vor/hinter der Tür - Tiefe: 400 cm.

Höhe der Türschwelle: 0 cm.

Größe des Raumes - Breite: 2 m.

Größe des Raumes - Tiefe: 6 m.

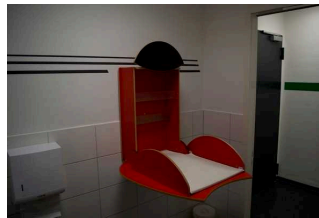
Schmalste Durchgangsbreite des Raumes: 220 cm.

Es sind Sitzgelegenheiten vorhanden.

Öffentliches WC



öffentliches WC



öffentliches WC



öffentliches WC



öffentliches WC

Tür öffentliches WC

Die Tür ist keine Karussell- oder Rotationstür.

Lichte Breite des Durchgangs: 93 cm

Art der Tür / des Durchgangs: Sonstige

Die Tür wird mit eigenem Kraftaufwand geöffnet.

Kleinere Bewegungsfläche vor/hinter der Tür - Breite: 138 cm.

Kleinere Bewegungsfläche vor/hinter der Tür - Tiefe: 168 cm.

Höhe der Türschwelle: 0 cm.

Die Tür öffnet zur Seite (Raumspartüren, Schiebetüren).

Die WC-Tür ist ohne Schlüssel zu öffnen.

WC

Es ist ein Herren WC.

Es ist ein WC für Menschen mit Behinderung vorhanden.

Tiefe der WC-Schüssel: 72 cm.

Die Bewegungsfläche links vom WC ist 76 cm breit.

Die Bewegungsfläche links vom WC ist 72 cm tief.

Die Bewegungsfläche rechts vom WC ist 94 cm breit.

Die Bewegungsfläche rechts vom WC ist 72 cm tief.

Die Bewegungsfläche vor dem WC ist 168 cm breit.

Die Bewegungsfläche vor dem WC ist 128 cm tief.

Der Toilettensitz ist 48 cm hoch. (ohne Deckel gemessen)

Es gibt links vom WC Haltegriffe.

Höhe des linken Haltegriffs: 82 cm

Länge des linken Haltegriffs: 68 cm

Der linke Haltegriff ist hochklappbar.

Es gibt rechts vom WC Haltegriffe.

Höhe des rechten Haltegriffs: 82 cm

Länge des rechten Haltegriffs: 68 cm

Der rechte Haltegriff ist hochklappbar.

Es gibt zwei Haltegriffe rechts und links.

Abstand zwischen den Haltegriffen: 71 cm

Waschbecken

Die Bewegungsfläche vor dem Waschbecken ist 168 cm breit.

Die Bewegungsfläche vor dem Waschbecken ist 173 cm tief.

Höhe des Waschbeckens: 80 cm

Das Waschbecken ist unterfahrbar in einer Höhe von 67 cm und einer Tiefe von 30 cm oder mehr.

Der Spiegel über dem Waschbecken ist im Stehen und Sitzen einsehbar.

Anmerkungen für den Gast: Ein Wickeltisch für Kinder ist vorhanden.

Alarm / Hilfsmittel - Erstgespräch

Name des Aufzugs: TEXT

Die Bestätigung des Notrufs erfolgt akustisch, z.B. Gegensprechanlage.

Name des Aufzugs: TEXT

Die Bestätigung des Notrufs erfolgt akustisch, z.B. Gegensprechanlage.

Assistenzhunde (Begleithunde, Blindenführhunde etc.) dürfen in alle relevanten Bereiche/Räume des Betriebes/Angebotes mitgebracht werden.

Weg außen

Weg Parkplatz vor dem Hotel zum Eingang



Weg zum
Hoteleingang

Breite des Weges: 500 cm

Länge des Weges: 24 m

Der Weg ist von der Oberflächenbeschaffenheit her erschütterungsarm und leicht begeh- und befahrbar (z.B. Asphalt, engfugige Platten, etc.).

Maximale Längsneigung des Weges: 1,5 %

Maximale Längsneigung über eine Strecke von 3 m.

Weg von der Rezeption zum Gebäude der Zimmer



Weg zum Gebäude
der Zimmer

Breite des Weges: 170 cm

Länge des Weges: 75 m

Der Weg ist von der Oberflächenbeschaffenheit her erschütterungsarm und leicht begeh- und befahrbar (z.B. Asphalt, engfugige Platten, etc.).

Maximale Längsneigung des Weges: 0 %

Maximale Längsneigung über eine Strecke von 0 m.

Weg von der Rezeption zum Gebäude Tagungsraum und Kapelle



Weg zum Gebäude
Tagungsraum und
Kapelle

Breite des Weges: 170 cm

Länge des Weges: 43 m

Der Weg ist von der Oberflächenbeschaffenheit her erschütterungsarm und leicht begeh- und befahrbar (z.B. Asphalt, engfugige Platten, etc.).

Maximale Längsneigung des Weges: 0 %

Maximale Längsneigung über eine Strecke von 0 m.

Aufzug

Aufzug Gebäude der Zimmer



Aufzug Gebäude
der Zimmer



Aufzug Gebäude
der Zimmer



Aufzug Gebäude
der Zimmer

Breite der Bewegungsfläche vor der Einstieg: 250 cm

Tiefe der Bewegungsfläche vor der Einstieg: 300 cm

Lichte Durchgangsbreite der Aufzugtür: 90 cm

Kabinengröße innen - Breite: 97 cm

Kabinengröße innen - Tiefe: 135 cm

Breite der Bewegungsfläche beim Ausstieg: 150 cm

Tiefe der Bewegungsfläche beim Ausstieg: 300 cm

Die Bedienelemente sind nicht auf einem horizontalen Bedientableau angeordnet.

Die Bedienelemente / Befehlsgeber sind wie folgt angeordnet:

Höchste Stelle der Befehlsgeber: 100 cm

Tiefste Stelle der Befehlsgeber: 89 cm

Der waagerechte Abstand von der Ecke des Fahrkorbs bis zum ersten Befehlsgeber (mittig) ist: 35 cm

Aufzug Rezeption zur Tiefgarage



Aufzug Tiefgarage



Aufzug Tiefgarage

Breite der Bewegungsfläche vor der Einstieg: 200 cm

Tiefe der Bewegungsfläche vor der Einstieg: 300 cm

Lichte Durchgangsbreite der Aufzugtür: 90 cm

Kabinengröße innen - Breite: 97 cm

Kabinengröße innen - Tiefe: 135 cm

Breite der Bewegungsfläche beim Ausstieg: 110 cm

Tiefe der Bewegungsfläche beim Ausstieg: 300 cm

Die Bedienelemente sind nicht auf einem horizontalen Bedientableau angeordnet.

Die Bedienelemente / Befehlsgeber sind wie folgt angeordnet:

Höchste Stelle der Befehlsgeber: 100 cm

Tiefste Stelle der Befehlsgeber: 89 cm

Der waagerechte Abstand von der Ecke des Fahrkorbs bis zum ersten Befehlsgeber (mittig) ist: 35 cm

Flur/Weg/Gang innen

Weg vom Eingangstür zur Rezeption und Speiseraum

Länge (Flur/Weg/Gang): 4 m

Mindestbreite des Flurs/Weges/Ganges: 300 cm

Kein Durchgang vorhanden.

Weg von Eingang zum Aufzug (Gebäude der Zimmer)

Länge (Flur/Weg/Gang): 3 m

Mindestbreite des Flurs/Weges/Ganges: 300 cm

Kein Durchgang vorhanden.

Weg von Aufzug zum Zimmer 21



Weg vom Aufzug
zum Zimmer

Länge (Flur/Weg/Gang): 7 m

Mindestbreite des Flurs/Weges/Ganges: 120 cm

Durchgang vorhanden und mindestens 88 cm breit.

Flur von Gebäude Tagungsraum und Kapelle

Länge (Flur/Weg/Gang): 3 m

Mindestbreite des Flurs/Weges/Ganges: 500 cm

Kein Durchgang vorhanden.

Weg von der Tür Rezeption zu der Zwischentür öffentlichen WC´s und Aufzug Tiefgarage



Weg zum
öffentlichen WC und
Aufzug Tiefgarage

Länge (Flur/Weg/Gang): 4 m

Mindestbreite des Flurs/Weges/Ganges: 220 cm

Kein Durchgang vorhanden.

Flur nach der Zwischentür der öffentlichen WC

Länge (Flur/Weg/Gang): 5 m

Mindestbreite des Flurs/Weges/Ganges: 157 cm

Kein Durchgang vorhanden.

Tür

Eingangstür vom Gebäude der Zimmer



Tür zum Gebäude
der Zimmer

Die Tür ist keine Karussell- oder Rotationstür.

Lichte Breite des Durchgangs: 96 cm

Art der Tür / des Durchgangs: Einflügel

Die Tür wird ohne eigenen Kraftaufwand (Drücker, Lichtschranke, Bewegungsmelder etc.) geöffnet.

Kleinere Bewegungsfläche vor/hinter der Tür - Breite: 160 cm.

Kleinere Bewegungsfläche vor/hinter der Tür - Tiefe: 220 cm.

Höhe der Türschwelle: 1,5 cm.

Tür zum Gebäude Tagungsraum und Kapelle



Tür zum Gebäude
Tagungsraum und
Kapelle

Die Tür ist keine Karussell- oder Rotationstür.

Lichte Breite des Durchgangs: 102 cm

Art der Tür / des Durchgangs: Einflügel

Die Tür wird ohne eigenen Kraftaufwand (Drücker, Lichtschranke, Bewegungsmelder etc.) geöffnet.

Kleinere Bewegungsfläche vor/hinter der Tür - Breite: 150 cm.

Kleinere Bewegungsfläche vor/hinter der Tür - Tiefe: 150 cm.

Höhe der Türschwelle: 0 cm.

Tür Rezeption zum öffentlichen WC und Aufzug zur Tiefgarage



Tür von der
Rezeption zum
öffentlichen WC und
Aufzug Tiefgarage

Die Tür ist keine Karussell- oder Rotationstür.

Lichte Breite des Durchgangs: 93 cm

Art der Tür / des Durchgangs: Einflügel

Die Tür wird mit eigenem Kraftaufwand geöffnet.

Kleinere Bewegungsfläche vor/hinter der Tür - Breite: 160 cm.

Kleinere Bewegungsfläche vor/hinter der Tür - Tiefe: 160 cm.

Höhe der Türschwelle: 0 cm.

Zwischentür zu den öffentlichen WC

Die Tür ist keine Karussell- oder Rotationstür.

Lichte Breite des Durchgangs: 100 cm

Art der Tür / des Durchgangs: Einflügel

Die Tür wird mit eigenem Kraftaufwand geöffnet.

Kleinere Bewegungsfläche vor/hinter der Tür - Breite: 125 cm.

Kleinere Bewegungsfläche vor/hinter der Tür - Tiefe: 400 cm.

Höhe der Türschwelle: 0 cm.

Tür von der Tiefgarage zum Flur des Aufzuges Rezeption

Die Tür ist keine Karussell- oder Rotationstür.

Lichte Breite des Durchgangs: 90 cm

Art der Tür / des Durchgangs: Einflügel

Die Tür wird mit eigenem Kraftaufwand geöffnet.

Kleinere Bewegungsfläche vor/hinter der Tür - Breite: 160 cm.

Kleinere Bewegungsfläche vor/hinter der Tür - Tiefe: 160 cm.

Höhe der Türschwelle: 0 cm.