

Herzogstandbahn

Am Tanneneck 6
82432 Walchensee

Tel: 08858 236
Fax: 08858 718

info@herzogstandbahn.de
www.herzogstandbahn.de

Informationen für Gäste mit kognitiven Beeinträchtigungen

Die Informationen zur Barrierefreiheit wurden am 21. Dezember 2015 im Rahmen des Systems "Reisen für Alle" erhoben und sind geprüft.

Fotos zur Einrichtung



Herzogstandbahn



Herzogstandbahn

Teilbereiche (für Angebotsbogen)

Medien

Zugehörige Modulbögen: [Gästeführungen](#), [Medien \(Internetseite, Broschüren\)](#)

Parken

Zugehörige Modulbögen: [Parkplatz](#), [Weg zwischen Parkplatz und Eingang \(Kasse und Bahn\)](#), [Weg zwischen Parkplatz und - Nebenein- und -ausgang \(ohne Treppen\)](#), [Weg zwischen Ausstieg Bahn \(Talstation\) und Parkplatz](#), [Beschilderung außen](#), [Treppe zum Eingang](#), [Treppe vom Ausgang Seilbahn \(Talstation\) zum Parkplatz](#), [Rampe Eingang](#)

Eingang Talstation

Zugehörige Modulbögen: [Eingang Talstation](#), [Beschilderung außen](#)

Eingang Bergstation

Zugehörige Modulbögen: [Weg zwischen Bahn Bergstation und Ausgang sowie Eingang](#), [Weg zwischen Ein-/Ausgang Bergstation und Aussichtspunkt](#), [Ein- und Ausstiegsbereich Bergstation](#), [Beschilderung außen](#)

Schalter Tal

Zugehörige Modulbögen: [Schalter Tal](#), [Orientierung und Wegweisung \(Beschilderung\)](#) innen

Schalter Berg

Zugehörige Modulbögen: [Schalter Bergstation](#), [Beschilderung außen](#)

Damentoilette

Zugehörige Modulbögen: [Weg zwischen Eingang/Kasse und Toiletten](#), [Damentoilette](#), [Damentoilette - Vorraum mit Waschbecken](#), [Orientierung und Wegweisung \(Beschilderung\)](#) innen

Kabinenbahn

Zugehörige Modulbögen: [Kabinenbahn](#)

Nebeneingang Talstation (Zustieg zur Bahn ohne Treppen)

Zugehörige Modulbögen: [Nebeneingang Talstation \(Zustieg zur Bahn ohne Treppen\)](#), [Orientierung und Wegweisung \(Beschilderung\)](#) innen

Eingangsbereich Zugang zur Bahn (Talstation)

Zugehörige Modulbögen: [Eingangsbereich Zugang zur Bahn \(Talstation\)](#), [Weg zwischen Eingang Talstation und Eingangsbereich Zugang zur Bahn \(Talstation\)](#), [Orientierung und Wegweisung \(Beschilderung\)](#) innen, [Treppe auf dem Weg zur Bahn](#), [Tür auf dem Weg von der Kasse zur Bahn](#)

Herrentoilette

Zugehörige Modulbögen: [Weg zwischen Eingang/Kasse und Toiletten](#), [Herrentoilette](#), [Herrentoilette - Vorraum mit Waschbecken](#), [Orientierung und Wegweisung \(Beschilderung\)](#) innen

Parkplatz



Parkplätze



Parkplätze

Wege im Außenbereich des Betriebes

Weg zwischen Parkplatz und Eingang (Kasse und Bahn)



Weg vom Parkplatz zum Eingang



Weg zum Eingang

Ziel des Weges in Sichtweite.

Weg zwischen Bahn Bergstation und Ausgang sowie Eingang



Weg Seilbahn
Bergstation und Ein-
und Ausgang



Weg Seilbahn
Bergstation und Ein-
und Ausgang



Weg Seilbahn
Bergstation und Ein-
und Ausgang

Ziel des Weges in Sichtweite.

Weg zwischen Ein-/Ausgang Bergstation und Aussichtspunkt



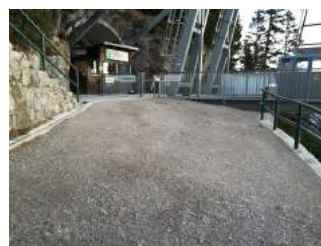
Weg zur
Aussichtsplattform



Aussichtsplattform



Weg zur
Aussichtsplattform



Weg zur
Aussichtsplattform

Ziel des Weges in Sichtweite.

Weg zwischen Parkplatz und - Nebenein- und -ausgang (ohne Treppen)

Unterbrechungsfreies Wegeleitsystem oder Wegezeichen in ständig sichtbarem Abstand:

[Orientierung und Wegweisung \(Beschilderung\) innen](#)

Weg zwischen Ausstieg Bahn (Talstation) und Parkplatz



Weg vom Ausstieg
Talstation zum
Parkplatz



Weg vom Ausstieg
Talstation zum
Parkplatz



Weg vom Ausstieg
Talstation zum
Parkplatz



Weg vom Ausstieg
Talstation zum
Parkplatz

Ziel des Weges in Sichtweite.

Eingangsbereich

Eingang Talstation



Eingang



Eingang

Name und Logo des Betriebes von außen klar erkennbar.

Ein- und Ausstiegsbereich Bergstation



Ein- und Ausgang
Bergstation



Ein- und
Ausstiegsbereich
Bergstation



Ein- und
Ausstiegsbereich
Bergstation



Ein- und
Ausstiegsbereich
Bergstation



Ein- und
Ausstiegsbereich
Bergstation

Name und Logo des Betriebes von außen klar erkennbar.

Rezeption / Schalter / Tresen / Kasse

Schalter Tal



Schalter



Schalter

Rezeption / Kasse von der Eingangstür aus direkt erkennbar.

Schalter Bergstation



Schalter Bergstation



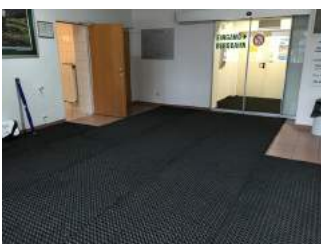
Schalter Bergstation

Rezeption / Kasse von der Eingangstür aus direkt erkennbar.

Weg zur Rezeption / Kasse von der Eingangstür aus bildhaft und unterbrechungsfrei gekennzeichnet.

Flure, Wege, Durchgänge im Innenbereich des Betriebes

Weg zwischen Eingang Talstation und Eingangsbereich Zugang zur Bahn (Talstation)



Weg zur Bahn



Weg zur Bahn



Weg zur Bahn



Weg zur Bahn

Ziel in Sichtweite oder unterbrechungsfreies Wegeleitsystem oder Wegezeichen in ständig sichtbarem Abstand: unterbrechungsfreies Wegeleitsystem

Weg zwischen Eingang/Kasse und Toiletten



Weg zu den Toiletten

Ziel in Sichtweite oder unterbrechungsfreies Wegeleitsystem oder Wegezeichen in ständig sichtbarem Abstand: Ziel des Weges ist in Sichtweite

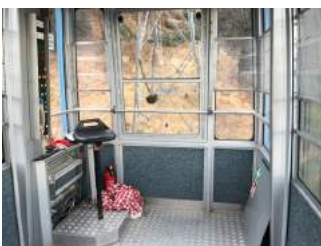
Kabinenbahn



Eingang
Kabinenbahn



Kabinenbahn



Kabinenbahn

Gästeführungen

Voranmeldung notwendig.

Medien (Internetseite, Broschüren)

Internetseiten

Keine Informationen für Menschen mit Behinderung auf den Internetseiten

Broschüren / Flyer, CD / DVD

Keine Informationen für Menschen mit Behinderung in Broschüren / Flyer, CD / DVD