

Herzogstandbahn

Am Tanneneck 6
82432 Walchensee

Tel: 08858 236
Fax: 08858 718

info@herzogstandbahn.de
www.herzogstandbahn.de

Informationen für Menschen mit Sehbehinderung und blinde Menschen

Die Informationen zur Barrierefreiheit wurden am 21. Dezember 2015 im Rahmen des Systems "Reisen für Alle" erhoben und sind geprüft.

Detailinformationen zu Treppen, Aufzügen / Treppenliften, Rampen, Automaten und speziellen Türen auf dem Weg zu einzelnen Bereichen finden Sie in der entsprechenden Kategorie.

Fotos zur Einrichtung



Herzogstandbahn



Herzogstandbahn

Teilbereiche (für Angebotsbogen)

Medien

Zugehörige Modulbögen: [Gästeführungen](#), [Medien \(Internetseite, Broschüren\)](#)

Parken

Zugehörige Modulbögen: [Parkplatz](#), [Weg zwischen Parkplatz und Eingang \(Kasse und Bahn\)](#), [Weg zwischen Parkplatz und - Nebenein- und -ausgang \(ohne Treppen\)](#), [Weg zwischen Ausstieg Bahn \(Talstation\) und Parkplatz](#), [Beschilderung außen](#), [Treppe zum Eingang](#), [Treppe vom Ausgang Seilbahn \(Talstation\) zum Parkplatz](#), [Rampe Eingang](#)

Eingang Talstation

Zugehörige Modulbögen: [Eingang Talstation](#), [Beschilderung außen](#)

Eingang Bergstation

Zugehörige Modulbögen: [Weg zwischen Bahn Bergstation und Ausgang sowie Eingang](#), [Weg zwischen Ein-/Ausgang Bergstation und Aussichtspunkt](#), [Ein- und Ausstiegsbereich Bergstation](#), [Beschilderung außen](#)

Schalter Tal

Zugehörige Modulbögen: [Schalter Tal](#), [Orientierung und Wegweisung \(Beschilderung\) innen](#)

Schalter Berg

Zugehörige Modulbögen: [Schalter Bergstation](#), [Beschilderung außen](#)

Damentoilette

Zugehörige Modulbögen: [Weg zwischen Eingang/Kasse und Toiletten](#), [Damentoilette](#), [Damentoilette - Vorraum mit Waschbecken](#), [Orientierung und Wegweisung \(Beschilderung\) innen](#)

Kabinenbahn

Zugehörige Modulbögen: [Kabinenbahn](#)

Nebeneingang Talstation (Zustieg zur Bahn ohne Treppen)

Zugehörige Modulbögen: [Nebeneingang Talstation \(Zustieg zur Bahn ohne Treppen\)](#), [Orientierung und Wegweisung \(Beschilderung\) innen](#)

Eingangsbereich Zugang zur Bahn (Talstation)

Zugehörige Modulbögen: [Eingangsbereich Zugang zur Bahn \(Talstation\)](#), [Weg zwischen Eingang Talstation und Eingangsbereich Zugang zur Bahn \(Talstation\)](#), [Orientierung und Wegweisung \(Beschilderung\) innen](#), [Treppe auf dem Weg zur Bahn](#), [Tür auf dem Weg von der Kasse zur Bahn](#)

Herrentoilette

Zugehörige Modulbögen: [Weg zwischen Eingang/Kasse und Toiletten](#), [Herrentoilette](#), [Herrentoilette - Vorraum mit Waschbecken](#), [Orientierung und Wegweisung \(Beschilderung\) innen](#)

Parkplatz



Parkplätze



Parkplätze

Wege im Außenbereich des Betriebes

Weg zwischen Parkplatz und Eingang (Kasse und Bahn)



Weg vom Parkplatz zum Eingang



Weg zum Eingang

Länge des Weges: 12 m

Gehwegbegrenzung (z.B. Rasenkantensteine) nicht vorhanden.

Weg zwischen Bahn Bergstation und Ausgang sowie Eingang



Weg Seilbahn
Bergstation und Ein-
und Ausgang



Weg Seilbahn
Bergstation und Ein-
und Ausgang



Weg Seilbahn
Bergstation und Ein-
und Ausgang

Länge des Weges: 10 m

Gehwegbegrenzung (z.B. Rasenkantensteine) nicht vorhanden.

Weg zwischen Ein-/Ausgang Bergstation und Aussichtspunkt



Weg zur
Aussichtsplattform



Aussichtsplattform



Weg zur
Aussichtsplattform



Weg zur
Aussichtsplattform

Länge des Weges: 20 m

Gehwegbegrenzung (z.B. Rasenkantensteine) gut sichtbar.

Weg zwischen Parkplatz und - Nebenein- und -ausgang (ohne Treppen)

Länge des Weges: 90 m

Gehwegbegrenzung (z.B. Rasenkantensteine) nicht vorhanden.

Unterbrechungsfreies Wegeleitsystem oder Wegezeichen in ständig sichtbarem Abstand:

[Orientierung und Wegweisung \(Beschilderung\) innen](#)

Weg zwischen Ausstieg Bahn (Talstation) und Parkplatz



Weg vom Ausstieg
Talstation zum
Parkplatz



Weg vom Ausstieg
Talstation zum
Parkplatz



Weg vom Ausstieg
Talstation zum
Parkplatz



Weg vom Ausstieg
Talstation zum
Parkplatz

Länge des Weges: 25 m

Gehwegbegrenzung (z.B. Rasenkantensteine) nicht vorhanden.

Eingangsbereich

Eingang Talstation



Eingang



Eingang

Eingangsbereich visuell kontrastreich zur Umgebung abgesetzt.

Eingangsbereich hell und blendfrei ausgeleuchtet.

Eingangsbereich durch einen taktil wahrnehmbaren Bodenbelagswechsel erkennbar.

Tür bzw. Türrahmen visuell kontrastreich zur Umgebung abgesetzt.

Ganzglastür vorhanden: nein

Bedienelemente (z.B. Türgriff) visuell kontrastreich gestaltet.

Bedienelemente (z.B. Türgriff) taktil erfassbar

Ein- und Ausstiegsbereich Bergstation



Ein- und Ausgang
Bergstation



Ein- und
Ausstiegsbereich
Bergstation



Ein- und
Ausstiegsbereich
Bergstation



Ein- und
Ausstiegsbereich
Bergstation



Ein- und
Ausstiegsbereich
Bergstation

Eingangsbereich visuell kontrastreich zur Umgebung abgesetzt.

Eingangsbereich hell und blendfrei ausgeleuchtet.

Tür bzw. Türrahmen visuell kontrastreich zur Umgebung abgesetzt.

Ganzglastür vorhanden: nein

Nebeneingang Talstation (Zustieg zur Bahn ohne Treppen)



Zugang zur Bahn
über Nebeneingang

Eingangsbereich visuell kontrastreich zur Umgebung abgesetzt.

Eingangsbereich hell und blendfrei ausgeleuchtet.

Eingangsbereich durch einen taktil wahrnehmbaren Bodenbelagswechsel erkennbar.

Tür bzw. Türrahmen visuell kontrastreich zur Umgebung abgesetzt.

Ganzglastür vorhanden: nein

Eingangsbereich Zugang zur Bahn (Talstation)



Zugang zur Bahn

Eingangsbereich visuell kontrastreich zur Umgebung abgesetzt.

Eingangsbereich hell und blendfrei ausgeleuchtet.

Tür bzw. Türrahmen visuell kontrastreich zur Umgebung abgesetzt.

Ganzglastür vorhanden: nein

Rezeption / Schalter / Tresen / Kasse

Schalter Tal



Schalter



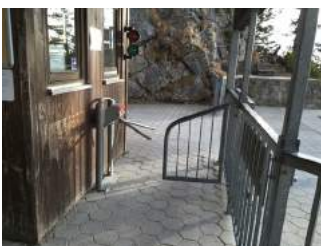
Schalter

Rezeption / Kasse hell ausgeleuchtet.

Kassendisplay/Preisangabe vorhanden?

Kassendisplay / Preisangabe gut erkennbar (z.B. groß, schwenkbar).

Schalter Bergstation



Schalter Bergstation



Schalter Bergstation

Rezeption / Kasse hell ausgeleuchtet.

Kassendisplay/Preisangabe vorhanden?

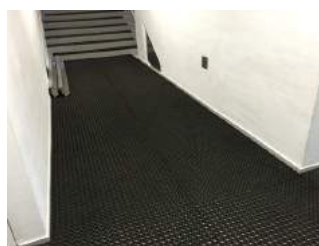
Kassendisplay / Preisangabe gut erkennbar (z.B. groß, schwenkbar).

Flure, Wege, Durchgänge im Innenbereich des Betriebes

Weg zwischen Eingang Talstation und Eingangsbereich Zugang zur Bahn (Talstation)



Weg zur Bahn



Weg zur Bahn



Weg zur Bahn



Weg zur Bahn

Länge des Flurs / Weges / Ganges: 25 m

Flur / Weg / Gang hell und blendfrei ausgeleuchtet.

Nutzung der Wand als Orientierungsleitlinie.

Keine Hindernisse, in den Weg ragende Gegenstände / Stolperstellen.

Weg visuell kontrastreich zur Umgebung abgesetzt.

Weg zwischen Eingang/Kasse und Toiletten



Weg zu den
Toiletten

Länge des Flurs / Weges / Ganges: 6 m

Flur / Weg / Gang hell und blendfrei ausgeleuchtet.

Nutzung der Wand als Orientierungsleitlinie.

Keine Hindernisse, in den Weg ragende Gegenstände / Stolperstellen.

Sanitärraum

Damentoilette



Damentoilette



Damentoilette

Zugang

Ganzglastür vorhanden: nein

Bedienelemente visuell kontrastreich gestaltet.

Bedienelemente (Türgriff/Schalter) taktil erfassbar

Herrentoilette



Tür Herrentoilette



Herrentoilette



Herrentoilette



Herrentoilette

Zugang

Ganzglastür vorhanden: nein

Bedienelemente (Türgriff/Schalter) taktil erfassbar

Damentoilette - Vorraum mit Waschbecken



Eingang
Damentoilette



Tür zum Vorraum
Damentoilette



Vorraum
Damentoilette



Waschbecken
im Vorraum
Damentoilette

Zugang

Tür bzw. Türrahmen visuell kontrastreich zur Umgebung abgesetzt.

Ganzglastür vorhanden: nein

Bedienelemente visuell kontrastreich gestaltet.

Bedienelemente (Türgriff/Schalter) taktil erfassbar

Herrentoilette - Vorraum mit Waschbecken



Tür Vorraum
Herrentoilette



Vorraum
Herrentoilette



Waschbecken
Vorraum
Herrentoilette

Zugang

Tür bzw. Türrahmen visuell kontrastreich zur Umgebung abgesetzt.

Ganzglastür vorhanden: nein

Bedienelemente visuell kontrastreich gestaltet.

Bedienelemente (Türgriff/Schalter) taktil erfassbar

Kabinenbahn



Eingang
Kabinenbahn



Kabinenbahn



Kabinenbahn

Tür / Zugang

Bezeichnung der Tür: Zugang zur Kabinenbahn

Ganzglastür vorhanden: nein

Raum

Größe des Raumes - Breite: 340 cm

Größe des Raumes - Tiefe: 200 cm

Raum ist beleuchtet.

Hindernisse, in den Raum ragende Gegenstände: In der Kabine ist bergseitig ein Podest mit den Maßen 110 x 75 cm für den begleitenden Mitarbeiter. Somit wird die Breite der Kabine über 75 cm auf 230 cm reduziert.

Nutzung der Wand als Orientierungsleitlinie.

Es gibt keinen Alarm.

Orientierung und Wegweisung (Beschilderung) innen



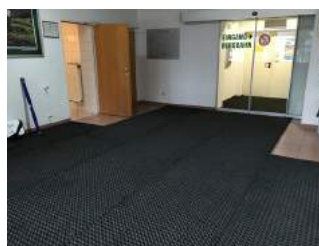
Beschilderung
Kassenbereich



Preisliste



Beschilderung
Kassenbereich



Beschriftung zur
Bahn



Toilette

Informationen in gut lesbarer Schrift vorhanden.

Guter visueller Kontrast zwischen Schrift / Piktogramm und Hintergrund.

Beschilderung außen



Beschilderung
Bergstation



Beschilderung
Bergstation



Übersichtstafel
Bergstation



Beschilderung
Bergstation



Beschilderung
Bergstation



Beschilderung
Bergstation



Beschriftung
Talstation



Eingang Talstation

Informationen in gut lesbarer Schrift vorhanden.

Guter visueller Kontrast zwischen Schrift / Piktogramm und Hintergrund.

Gästeführungen

Voranmeldung notwendig.

Medien (Internetseite, Broschüren)

Internetseiten

Keine Informationen für Menschen mit Behinderung auf den Internetseiten

Broschüren / Flyer, CD / DVD

Keine Informationen für Menschen mit Behinderung in Broschüren / Flyer, CD / DVD

Schwelle / Stufe / Treppe

Treppe zum Eingang



Treppe zum Eingang



Treppe zum Eingang



Treppe und Rampe zum Eingang

Anzahl der Treppenstufen: 3

Höhe der Stufe / der Schwelle: 17 cm

Die Treppen haben gerade Läufe.

Handlauf vorhanden: einseitig

Keine Stufenkantenmarkierung, visuelle oder taktile Aufmerksamkeitsfelder vor der Treppe vorhanden.

Treppe hell und blendfrei ausgeleuchtet.

Treppe auf dem Weg zur Bahn



Treppe auf dem Weg zur Bahn



Treppe auf dem Weg zur Bahn

Anzahl der Treppenstufen: 7

Höhe der Stufe / der Schwelle: 18 cm

Die Treppen haben gerade Läufe.

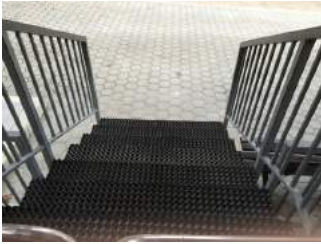
Handlauf vorhanden: beidseitig

Visueller Kontrast zwischen Fußbodenbelag und Treppenauf- und -abgang.

Taktile Kontrast zwischen Fußbodenbelag und Treppenauf- und -abgang.

Treppe hell und blendfrei ausgeleuchtet.

Treppe vom Ausgang Seilbahn (Talstation) zum Parkplatz



Treppe auf dem Weg vom Ausstieg aus der Seilbahn zum Parkplatz



Treppe auf dem Weg vom Ausstieg aus der Seilbahn zum Parkplatz



Treppe auf dem Weg vom Ausstieg aus der Seilbahn zum Parkplatz

Anzahl der Treppenstufen: 7

Höhe der Stufe / der Schwelle: 19 cm

Die Treppen haben gerade Läufe.

Handlauf vorhanden: beidseitig

Visueller Kontrast zwischen Fußbodenbelag und Treppenauf- und -abgang.

Taktile Kontrast zwischen Fußbodenbelag und Treppenauf- und -abgang.

Treppe hell und blendfrei ausgeleuchtet.

Rampe Eingang



Rampe zum Eingang



Rampe und Treppe

Länge des längsten Rampenlaufs: 290 m

Handlauf vorhanden: einseitig

Tür auf dem Weg von der Kasse zur Bahn



Tür auf dem Weg
zur Bahn



Tür auf dem Weg
zur Bahn

Ganzglastür vorhanden: ganz oder teilweise mit Sicherheitsmarkierungen gekennzeichnet