

Hotel St. Fridolin

Hasenrütte
79713 Bad Säckingen

Tel: 07761 / 931100
Fax:

info@HotelStFridolin.de
[www. Hotel-St-Fridolin.de](http://www.Hotel-St-Fridolin.de)

Informationen für Menschen mit Gehbehinderung und Rollstuhlfahrer

Die Informationen zur Barrierefreiheit wurden am 13. März 2018 im Rahmen des Systems "Reisen für Alle" erhoben und sind geprüft.

Detailinformationen zu Treppen, Aufzügen / Treppenliften, Rampen, Automaten und speziellen Türen auf dem Weg zu einzelnen Bereichen finden Sie in der entsprechenden Kategorie.

Fotos zur Einrichtung



Blick zum
Haupteingang

Teilbereiche (für Angebotsbogen)

Parken

Zugehörige Modulbögen: [Parkplatz](#), [Weg außen \(Haupteingang\)](#)

ÖPNV

Keine Modulbögen vorhanden.

Haupteingang

Zugehörige Modulbögen: [Haupteingang](#)

Rezeption

Zugehörige Modulbögen: [Rezeption](#)

Zimmer / Apartment 4

Zugehörige Modulbögen: [Schlafzimmer im Zimmer/Apartment 4](#) , [Sanitärraum im Zimmer / Apartment 4](#), [Wohnbereich und Flur im Zimmer / Apartment 4](#), [Flur von Rezeption zu Stube](#), [Frühstücksraum und Flur zum Zimmer 4](#), [Flur zum Zimmer 4](#)

Kapelle im Hotel St. Fridolin

Zugehörige Modulbögen: [Kapelle im Hotel St. Fridolin](#)

Frühstücksraum / Speiseraum

Zugehörige Modulbögen: [Frühstücksraum](#), [Flur von Rezeption zu Stube](#), [Frühstücksraum und Flur zum Zimmer 4](#)

Stüberl

Zugehörige Modulbögen: [Stüberl](#)

Öffentliches WC

Zugehörige Modulbögen: [Öffentliches WC](#)

Service für Allergiker

Keine Modulbögen vorhanden.

Hilfsmittel

Zugehörige Modulbögen: [Alarm / Hilfsmittel](#)

Bedienelemente / Leitsysteme

Zugehörige Modulbögen: [Visuell taktile Gestaltung](#)

Parkplatz

Es ist ein allgemeiner Parkplatz vorhanden.

Es gibt 1 Stellplatz/-plätze für Menschen mit Behinderung.

Der Stellplatz / die Stellplätze für Menschen mit Behinderung ist / sind nicht gekennzeichnet.

Stellplatzbreite: 370 cm.

Stellplatzlänge: 400 cm.

Der Parkplatz ist von der Oberflächenbeschaffenheit her nicht erschütterungsarm und leicht begeh- und befahrbar (z.B. Asphalt, engfugige Platten, etc.).

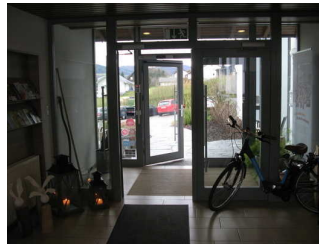
Entfernung des Stellplatzes für Menschen mit Behinderung zum Eingangsbereich: 40 m.

Anmerkungen für den Gast: Die Parkplätze sind auf der gegenüberliegenden Straßenseite. Längs- und Querneigung.

Haupteingang



Haupteingang



Blick von Rezeption auf Windfang und Eingangstür

Eingangstür

Haupteingangstür (Außentür)

Die Tür ist keine Karussell- oder Rotationstür.

Lichte Breite des Durchgangs: 195 cm

Art der Tür / des Durchgangs: Zweiflügel

Die Tür wird ohne eigenen Kraftaufwand (Drücker, Lichtschranke, Bewegungsmelder etc.) geöffnet.

Kleinere Bewegungsfläche vor/hinter der Tür - Breite: 300 cm.

Kleinere Bewegungsfläche vor/hinter der Tür - Tiefe: 200 cm.

Höhe der Türschwelle: 3 cm.

Anmerkungen für den Gast: Es ist ein Windfang vorhanden und eine zweite Tür vorhanden. Türbreite 97 cm. Tür steht meistens offen.

Rezeption



Rezeption

Bewegungsfläche vor dem Schalter/Tresen/der Kasse - Breite: 300 cm.

Bewegungsfläche vor dem Schalter/Tresen/der Kasse - Tiefe: 500 cm.

Der Schalter/Tresen/die Kasse ist an der höchsten Stelle 90 cm hoch.

Der Schalter/Tresen/die Kasse ist an der niedrigsten Stelle 74 cm hoch.

Es ist eine andere, gleichwertige Kommunikationsmöglichkeit im Sitzen vorhanden.

Speiseraum

Frühstücksraum

-

Schmalste Durchgangsbreite im Raum: 132 cm.

Es sind unterfahrbare Tische (Maximalhöhe 80 cm, Unterfahrbarkeit in einer Höhe von 67 cm und einer Tiefe von 30 cm) vorhanden.

Anzahl: ca. 7 Tisch/Tische.

Stüberl



Blick ins Stüberl /
Aufenthaltsraum

Tür

Schmalste Durchgangsbreite im Raum: 130 cm.

Es sind keine unterfahrbaren Tische vorhanden.

Anmerkungen für den Gast: Türen stehen meistens offen; von Frühstücksraum oder Flur zugänglich; Türbreite > 80 cm

Schlafzimmer im Zimmer/Apartment 4



Schlafraum im
Apartment / Zimmer
4



Schlafraum im
Apartment / Zimmer
4



Schlafraum im
Apartment / Zimmer
4

Tür zum Schlafraum

Tür zum Schlafraum

Die Tür ist keine Karussell- oder Rotationstür.

Lichte Breite des Durchgangs: 95 cm

Art der Tür / des Durchgangs: Einflügel

Die Tür wird mit eigenem Kraftaufwand geöffnet.

Kleinere Bewegungsfläche vor/hinter der Tür - Breite: 200 cm.

Kleinere Bewegungsfläche vor/hinter der Tür - Tiefe: 129 cm.

Höhe der Türschwelle: 0 cm.

Zimmertyp: Doppelzimmer

Bewegungsfläche vor wesentlichen, immobilen (feststehenden) Einrichtungsgegenständen (z.B. Schrank) - Breite: 250 cm.

Bewegungsfläche vor wesentlichen, immobilen (feststehenden) Einrichtungsgegenständen (z.B. Schrank) - Tiefe: 129 cm.

Schmalster Durchgang im Schlafräum: 93 cm.

Bewegungsfläche links neben dem Bett - Breite: 129 cm.

Bewegungsfläche links neben dem Bett - Tiefe: 300 cm.

Bewegungsfläche rechts neben dem Bett - Breite: 93 cm.

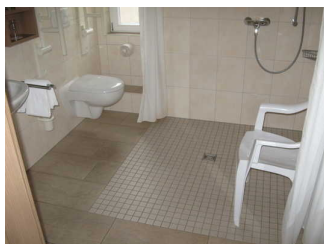
Bewegungsfläche rechts neben dem Bett - Tiefe: 250 cm.

Das Bett ist nicht auf einer Längsseite in seiner gesamten Tiefe und in einer Höhe von mind. 15 cm unterfahrbar.

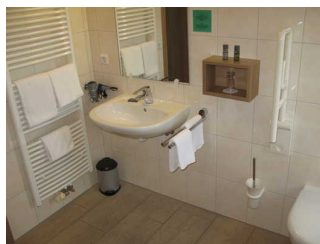
Maximale Höhe der Matratze: 53 cm.

Breite des Bettes: 180 cm.

Sanitärraum im Zimmer / Apartment 4



Bad Zimmer 4



Bad Zimmer 4



Bad Zimmer 4



Haltegriff vertikal

Tür zum Sanitärraum

Tür zum Sanitärraum im Zimmer / Apartment 4

Die Tür ist keine Karussell- oder Rotationstür.

Lichte Breite des Durchgangs: 95 cm

Art der Tür / des Durchgangs: Einflügel

Die Tür wird mit eigenem Kraftaufwand geöffnet.

Kleinere Bewegungsfläche vor/hinter der Tür - Breite: 144 cm.

Kleinere Bewegungsfläche vor/hinter der Tür - Tiefe: 200 cm.

Höhe der Türschwelle: 0 cm.

Die Tür öffnet nach außen.

WC

Tiefe der WC-Schüssel: 54 cm.

Bewegungsfläche links neben dem WC - Breite: 65 cm.

Bewegungsfläche links neben dem WC - Tiefe: 54 cm.

Bewegungsfläche rechts neben dem WC - Breite: 20 cm.

Bewegungsfläche rechts neben dem WC - Tiefe: 54 cm.

Bewegungsfläche vor dem WC - Breite: 220 cm.

Bewegungsfläche vor dem WC - Tiefe: 160 cm.

Höhe des Toilettensitzes: 47 cm.

Es sind Haltegriffe linksseitig am WC vorhanden.

Höhe des linken Haltegriffes: 88 cm.

Länge des linken Haltegriffes: 60 cm.

Der Haltegriff links vom WC ist hochklappbar.

Es sind Haltegriffe rechtsseitig am WC vorhanden.

Höhe des rechten Haltegriffes: 88 cm.

Länge des rechten Haltegriffes: 60 cm.

Der Haltegriff rechts vom WC ist hochklappbar.

Zwei Haltegriffe rechts und links vorhanden.

Der Abstand zwischen dem linken und rechten Haltegriff beträgt: 70 cm.

Waschbecken

Bewegungsfläche vor dem Waschbecken - Breite: 220 cm.

Bewegungsfläche vor dem Waschbecken - Tiefe: 170 cm.

Höhe des Waschbeckens (Oberkante vorne): 84 cm.

Das Waschbecken ist unterfahrbar in einer Höhe von 67 cm und einer Tiefe von weniger als 30 cm.

Der Spiegel ist im Stehen und Sitzen einsehbar.

Dusche

Höhe der Oberkante Duschwanne zum angrenzenden Bodenbereich: 0 cm.

Bewegungsfläche in der Dusche - Breite: 160 cm.

Bewegungsfläche in der Dusche - Tiefe: 220 cm.

Es ist ein Duschsitz vorhanden oder kann bei Bedarf bereitgestellt werden (fest installiert, klappbar, einhängbar oder mobil und stabil).

Es sind Haltegriffe in der Dusche vorhanden.

Die Haltegriffe sind nicht waagerecht.

Höhe der Duscharmatur: 97 cm.

Es ist kein Alarmauslöser (Schnur, Knopf) vorhanden.

Anmerkungen für den Gast: Haltegriff in der Dusche senkrecht angebracht. Die Anfahrbarkeit des WC von der linken Seite ist etwas durch den Stützklappgriff eingeschränkt - siehe Foto.

Raum

Wohnbereich und Flur im Zimmer / Apartment 4



Wohnbereich



Blick von der Eingangstür in das Apartment / Zimmer 4 (hinten Bad, Mitte Wohnbereich, links Eingang zum Schlafzimmer)

Tür

Eingangstür Zimmer / Apartment 4

Die Tür ist keine Karussell- oder Rotationstür.

Lichte Breite des Durchgangs: 92 cm

Art der Tür / des Durchgangs: Einflügel

Die Tür wird mit eigenem Kraftaufwand geöffnet.

Kleinere Bewegungsfläche vor/hinter der Tür - Breite: 146 cm.

Kleinere Bewegungsfläche vor/hinter der Tür - Tiefe: 500 cm.

Höhe der Türschwelle: 0 cm.

Größe des Raumes - Breite: 5 m.

Größe des Raumes - Tiefe: 5 m.

Schmalste Durchgangsbreite des Raumes: 93 cm.

Es sind Sitzgelegenheiten vorhanden.

Kapelle im Hotel St. Fridolin



Eingang zur Kapelle



Blick in Kapelle

Tür

Tür zur Kapelle

Die Tür ist keine Karussell- oder Rotationstür.

Lichte Breite des Durchgangs: 168 cm

Art der Tür / des Durchgangs: Zweiflügel

Die Tür wird mit eigenem Kraftaufwand geöffnet.

Kleinere Bewegungsfläche vor/hinter der Tür - Breite: 150 cm.

Kleinere Bewegungsfläche vor/hinter der Tür - Tiefe: 150 cm.

Höhe der Türschwelle: 0 cm.

Größe des Raumes - Breite: 20 m.

Größe des Raumes - Tiefe: 10 m.

Schmalste Durchgangsbreite des Raumes: 127 cm.

Es sind Sitzgelegenheiten vorhanden.

Es sind Sitzreihen vorhanden.

Abstand zwischen Sitz und Vorderreihe: 60 cm.

Öffentliches WC

Tür

Alarm / Hilfsmittel

Assistenzhunde (Begleithunde, Blindenführhunde etc.) dürfen in alle relevanten Bereiche/Räume des Betriebes/Angebotes mitgebracht werden.

Es werden Hilfsmittel angeboten.

höhenverstellbares Pflegebett (von externem Dienstleister)

Andere angebotene Hilfsmittel: Weitere Hilfsmittel über externen Dienstleister.

Weg außen (Haupteingang)



Weg zum Haupteingang



Weg zum Haupteingang



Weg zum Haupteingang

Breite des Weges: 135 cm

Länge des Weges: 20 m

Der Weg ist von der Oberflächenbeschaffenheit her nicht erschütterungsarm und leicht begeh- und befahrbar (z.B. Asphalt, engfugige Platten, etc.).

Maximale Längsneigung des Weges: 12 %

Maximale Längsneigung über eine Strecke von 20 m.

Flur/Weg/Gang innen

Flur von Rezeption zu Stube, Frühstücksraum und Flur zum Zimmer 4

Länge (Flur/Weg/Gang): 17 m

Mindestbreite des Flurs/Weges/Ganges: 160 cm

Kein Durchgang vorhanden.

Flur zum Zimmer 4

Länge (Flur/Weg/Gang): 11 m

Mindestbreite des Flurs/Weges/Ganges: 130 cm

Durchgang vorhanden und mindestens 78 cm breit.