

Green City Hotel Vauban

Paula-Modersohn-Platz 5
79100 Freiburg

Tel: 0761 / 8885740
Fax:

info@hotel-vauban.de
www.hotel-vauban.de

Informationen für Menschen mit Gehbehinderung und Rollstuhlfahrer

Die Informationen zur Barrierefreiheit wurden am 12. März 2018 im Rahmen des Systems "Reisen für Alle" erhoben und sind geprüft.

Detailinformationen zu Treppen, Aufzügen / Treppenliften, Rampen, Automaten und speziellen Türen auf dem Weg zu einzelnen Bereichen finden Sie in der entsprechenden Kategorie.

Teilbereiche (für Angebotsbogen)

Parken

Zugehörige Modulbögen: [Öffentlicher Parkplatz an der Straße Hintereingang](#), [Weg von den öffentlichen Parkplätzen zum Hintereingang](#)

ÖPNV

Zugehörige Modulbögen: [Straßenbahn-Haltestelle vor Hoteleingang](#), [Weg von Haltestelle zu Hoteleingang](#)

Haupteingang

Zugehörige Modulbögen: [Haupteingang](#), [Weg von Haltestelle zu Hoteleingang](#)

Nebeneingang

Zugehörige Modulbögen: [Hintereingang von den öffentlichen Parkplätzen](#)

Rezeption

Zugehörige Modulbögen: [Rezeption](#), [Flur - Eingangsbereich - Lobby](#)

Zimmer 101 / Zimmer 301 (baugleich)

Zugehörige Modulbögen: [Zimmer 101 / Zimmer 301 \(baugleich\)](#), [Sanitärraum Zimmer 101 / 301](#), [Treppenhaus](#), [Aufzug](#), [Flure zu den Zimmern](#)

Zimmer 201

Zugehörige Modulbögen: [Zimmer 201](#), [Sanitärraum Zimmer 201](#), [Treppenhaus](#), [Aufzug](#), [Flure zu den Zimmern](#)

Frühstücksraum / Speiseraum

Zugehörige Modulbögen: [Frühstücksraum](#), [Flur - Eingangsbereich - Lobby](#)

Tagungsraum

Zugehörige Modulbögen: [Tagungsraum](#), [Flur - Eingangsbereich - Lobby](#)

Öffentliches WC

Zugehörige Modulbögen: [Öffentliches WC](#)

Hilfsmittel

Zugehörige Modulbögen: [Alarm / Hilfsmittel](#)

Bedienelemente / Leitsysteme

Zugehörige Modulbögen: [Visuell taktile Gestaltung](#)

Öffentlicher Parkplatz an der Straße Hintereingang

Es ist ein allgemeiner Parkplatz vorhanden.

Es gibt 2 Stellplatz/-plätze für Menschen mit Behinderung.

Der Stellplatz / die Stellplätze für Menschen mit Behinderung ist / sind gekennzeichnet.

Stellplatzbreite: 200 cm.

Stellplatzlänge: 530 cm.

Der Parkplatz ist von der Oberflächenbeschaffenheit her erschütterungsarm und leicht begeh- und befahrbar (z.B. Asphalt, engfugige Platten, etc.).

Entfernung des Stellplatzes für Menschen mit Behinderung zum Eingangsbereich: 78 m.

Anmerkungen für den Gast: Öffentliche Pakplätze; gehören nicht zum Hotel. In der Nähe (max. 100 m) gibt es Parkhäuser.

Straßenbahn-Haltestelle vor Hoteleingang

Entfernung der Haltestelle für Menschen mit Behinderung zum Eingangsbereich: 13 m.

Breite der Bewegungsfläche entlang des Bahn-/Bussteigs/Schiffsanlegers: 600 cm.

Es sind Sitzgelegenheiten vorhanden.

Schriftliche Haltestelleninformationen sind vorhanden.

Eingangsbereich

Haupteingang



Haupteingang mit
taktilem Leistsystem



Haupteingang von
Innen fotografiert

Eingangstür

Hoteleingangstür

Die Tür ist keine Karussell- oder Rotationstür.

Lichte Breite des Durchgangs: 119 cm

Art der Tür / des Durchgangs: Zweiflügel

Die Tür wird ohne eigenen Kraftaufwand (Drücker, Lichtschranke, Bewegungsmelder etc.) geöffnet.

Kleinere Bewegungsfläche vor/hinter der Tür - Breite: 150 cm.

Kleinere Bewegungsfläche vor/hinter der Tür - Tiefe: 150 cm.

Höhe der Türschwelle: 0 cm.

Anmerkungen für den Gast: Es ist ein Windfang vorhanden und eine zweite Tür vorhanden.
Türbreite 119 cm.

Hintereingang von den öffentlichen Parkplätzen

Eingangstür

Hintereingang-Tür

Die Tür ist keine Karussell- oder Rotationstür.

Lichte Breite des Durchgangs: 116 cm

Art der Tür / des Durchgangs: Einflügel

Die Tür wird ohne eigenen Kraftaufwand (Drücker, Lichtschranke, Bewegungsmelder etc.) geöffnet.

Kleinere Bewegungsfläche vor/hinter der Tür - Breite: 150 cm.

Kleinere Bewegungsfläche vor/hinter der Tür - Tiefe: 150 cm.

Höhe der Türschwelle: 0 cm.

Rezeption

Bewegungsfläche vor dem Schalter/Tresen/der Kasse - Breite: 200 cm.

Bewegungsfläche vor dem Schalter/Tresen/der Kasse - Tiefe: 500 cm.

Der Schalter/Tresen/die Kasse ist an der höchsten Stelle 85 cm hoch.

Der Schalter/Tresen/die Kasse ist an der niedrigsten Stelle 85 cm hoch.

Es ist eine andere, gleichwertige Kommunikationsmöglichkeit im Sitzen vorhanden.

Frühstücksraum



Frühstücksraum



Frühstücksraum

Tür

Schmalste Durchgangsbreite im Raum: 150 cm.

Es sind unterfahrbare Tische (Maximalhöhe 80 cm, Unterfahrbarkeit in einer Höhe von 67 cm und einer Tiefe von 30 cm) vorhanden.

Anzahl: ca. 20 Tisch/Tische.

Schlafräum

Zimmer 201



Zimmer 201

Tür zum Schlafräum

Tür Zimmer 201

Die Tür ist keine Karussell- oder Rotationstür.

Lichte Breite des Durchgangs: 100 cm

Art der Tür / des Durchgangs: Einflügel

Die Tür wird ohne eigenen Kraftaufwand (Drücker, Lichtschranke, Bewegungsmelder etc.) geöffnet.

Kleinere Bewegungsfläche vor/hinter der Tür - Breite: 200 cm.

Kleinere Bewegungsfläche vor/hinter der Tür - Tiefe: 135 cm.

Höhe der Türschwelle: 0 cm.

Zimmertyp: Doppelzimmer

Bewegungsfläche vor wesentlichen, immobilen (feststehenden) Einrichtungsgegenständen (z.B. Schrank) - Breite: 150 cm.

Bewegungsfläche vor wesentlichen, immobilen (feststehenden) Einrichtungsgegenständen (z.B. Schrank) - Tiefe: 150 cm.

Schmalster Durchgang im Schlafräum: 105 cm.

Bewegungsfläche links neben dem Bett - Breite: 187 cm.

Bewegungsfläche links neben dem Bett - Tiefe: 250 cm.

Bewegungsfläche rechts neben dem Bett - Breite: 90 cm.

Bewegungsfläche rechts neben dem Bett - Tiefe: 250 cm.

Das Bett ist auf einer Längsseite in seiner gesamten Tiefe unterfahrbar.

Das Bett ist in einer Höhe von 19 cm unterfahrbar.

Maximale Höhe der Matratze: 51 cm.

Breite des Bettes: 180 cm.

Zimmer 101 / Zimmer 301 (baugleich)



Zimmer 101



Zimmer 101

Tür zum Schlafräum

Tür Zimmer 101/ 301

Die Tür ist keine Karussell- oder Rotationstür.

Lichte Breite des Durchgangs: 105 cm

Art der Tür / des Durchgangs: Einflügel

Die Tür wird ohne eigenen Kraftaufwand (Drücker, Lichtschranke, Bewegungsmelder etc.) geöffnet.

Kleinere Bewegungsfläche vor/hinter der Tür - Breite: 135 cm.

Kleinere Bewegungsfläche vor/hinter der Tür - Tiefe: 200 cm.

Höhe der Türschwelle: 0 cm.

Zimmertyp: Doppelzimmer

Es ist eine Verbindungstür zu einem weiteren Zimmer vorhanden.

Bewegungsfläche vor wesentlichen, immobilen (feststehenden) Einrichtungsgegenständen (z.B. Schrank) - Breite: 150 cm.

Bewegungsfläche vor wesentlichen, immobilen (feststehenden) Einrichtungsgegenständen (z.B. Schrank) - Tiefe: 150 cm.

Schmalster Durchgang im Schlafraum: 105 cm.

Bewegungsfläche links neben dem Bett - Breite: 187 cm.

Bewegungsfläche links neben dem Bett - Tiefe: 250 cm.

Bewegungsfläche rechts neben dem Bett - Breite: 90 cm.

Bewegungsfläche rechts neben dem Bett - Tiefe: 250 cm.

Das Bett ist auf einer Längsseite in seiner gesamten Tiefe unterfahrbar.

Das Bett ist in einer Höhe von 19 cm unterfahrbar.

Maximale Höhe der Matratze: 51 cm.

Breite des Bettes: 180 cm.

Anmerkungen für den Gast: Zimmer 301 hat eine Verbindungstür zum Zimmer 303 (für Begleitpersonen); im Zimmer 101 gibt es keine Verbindungstür.

Sanitärraum

Sanitärraum Zimmer 201

Tür zum Sanitärraum

Tür zum Sanitärraum im Zimmer 201

Die Tür ist keine Karussell- oder Rotationstür.

Lichte Breite des Durchgangs: 90 cm

Art der Tür / des Durchgangs: Einflügel

Die Tür wird mit eigenem Kraftaufwand geöffnet.

Kleinere Bewegungsfläche vor/hinter der Tür - Breite: 150 cm.

Kleinere Bewegungsfläche vor/hinter der Tür - Tiefe: 150 cm.

Höhe der Türschwelle: 0 cm.

Die Tür öffnet zur Seite (Raumspartüren, Schiebetüren).

WC

Tiefe der WC-Schüssel: 70 cm.

Bewegungsfläche links neben dem WC - Breite: 10 cm.

Bewegungsfläche links neben dem WC - Tiefe: 70 cm.

Bewegungsfläche rechts neben dem WC - Breite: 97 cm.

Bewegungsfläche rechts neben dem WC - Tiefe: 70 cm.

Bewegungsfläche vor dem WC - Breite: 170 cm.

Bewegungsfläche vor dem WC - Tiefe: 153 cm.

Höhe des Toilettensitzes: 48 cm.

Es sind Haltegriffe linksseitig am WC vorhanden.

Höhe des linken Haltegriffes: 75 cm.

Länge des linken Haltegriffes: 85 cm.

Der Haltegriff links vom WC ist hochklappbar.

Es sind Haltegriffe rechtsseitig am WC vorhanden.

Höhe des rechten Haltegriffes: 75 cm.

Länge des rechten Haltegriffes: 85 cm.

Der Haltegriff rechts vom WC ist hochklappbar.

Zwei Haltegriffe rechts und links vorhanden.

Der Abstand zwischen dem linken und rechten Haltegriff beträgt: 70 cm.

Waschbecken

Bewegungsfläche vor dem Waschbecken - Breite: 165 cm.

Bewegungsfläche vor dem Waschbecken - Tiefe: 152 cm.

Höhe des Waschbeckens (Oberkante vorne): 80 cm.

Das Waschbecken ist unterfahrbar in einer Höhe von 67 cm und einer Tiefe von 30 cm oder mehr.

Der Spiegel ist im Stehen und Sitzen einsehbar.

Dusche

Höhe der Oberkante Duschwanne zum angrenzenden Bodenbereich: 0 cm.

Bewegungsfläche in der Dusche - Breite: 150 cm.

Bewegungsfläche in der Dusche - Tiefe: 150 cm.

Es ist ein Duschsitz vorhanden oder kann bei Bedarf bereitgestellt werden (fest installiert, klappbar, einhängbar oder mobil und stabil).

Es sind Haltegriffe in der Dusche vorhanden.

Die Haltegriffe sind waagrecht.

Höhe der waagerechten Haltegriffe: 87 cm.

Höhe der Duscharmatur: 97 cm.

Es ist ein Alarmauslöser (Schnur, Knopf) vorhanden.

Höhe des Alarmauslösers: 10 cm.

Sanitärraum Zimmer 101 / 301



Sanitärraum
Zimmer 101

Tür zum Sanitärraum

Sanitärraum-Tür Zimmer 101/ 301

Die Tür ist keine Karussell- oder Rotationstür.

Lichte Breite des Durchgangs: 90 cm

Art der Tür / des Durchgangs: Einflügel

Die Tür wird mit eigenem Kraftaufwand geöffnet.

Kleinere Bewegungsfläche vor/hinter der Tür - Breite: 150 cm.

Kleinere Bewegungsfläche vor/hinter der Tür - Tiefe: 150 cm.

Höhe der Türschwelle: 0 cm.

Die Tür öffnet zur Seite (Raumspartüren, Schiebetüren).

WC

Tiefe der WC-Schüssel: 70 cm.

Bewegungsfläche links neben dem WC - Breite: 97 cm.

Bewegungsfläche links neben dem WC - Tiefe: 70 cm.

Bewegungsfläche rechts neben dem WC - Breite: 10 cm.

Bewegungsfläche rechts neben dem WC - Tiefe: 70 cm.

Bewegungsfläche vor dem WC - Breite: 170 cm.

Bewegungsfläche vor dem WC - Tiefe: 153 cm.

Höhe des Toilettensitzes: 48 cm.

Es sind Haltegriffe linksseitig am WC vorhanden.

Höhe des linken Haltegriffes: 75 cm.

Länge des linken Haltegriffes: 85 cm.

Der Haltegriff links vom WC ist hochklappbar.

Es sind Haltegriffe rechtsseitig am WC vorhanden.

Höhe des rechten Haltegriffes: 75 cm.

Länge des rechten Haltegriffes: 85 cm.

Der Haltegriff rechts vom WC ist hochklappbar.

Zwei Haltegriffe rechts und links vorhanden.

Der Abstand zwischen dem linken und rechten Haltegriff beträgt: 70 cm.

Waschbecken

Bewegungsfläche vor dem Waschbecken - Breite: 165 cm.

Bewegungsfläche vor dem Waschbecken - Tiefe: 152 cm.

Höhe des Waschbeckens (Oberkante vorne): 80 cm.

Das Waschbecken ist unterfahrbar in einer Höhe von 67 cm und einer Tiefe von 30 cm oder mehr.

Der Spiegel ist im Stehen und Sitzen einsehbar.

Dusche

Höhe der Oberkante Duschwanne zum angrenzenden Bodenbereich: 0 cm.

Bewegungsfläche in der Dusche - Breite: 150 cm.

Bewegungsfläche in der Dusche - Tiefe: 150 cm.

Es ist ein Duschsitz vorhanden oder kann bei Bedarf bereitgestellt werden (fest installiert, klappbar, einhängbar oder mobil und stabil).

Es sind Haltegriffe in der Dusche vorhanden.

Die Haltegriffe sind waagrecht.

Höhe der waagerechten Haltegriffe: 87 cm.

Höhe der Duscharmatur: 97 cm.

Es ist ein Alarmauslöser (Schnur, Knopf) vorhanden.

Höhe des Alarmauslösers: 10 cm.

Tagungsraum



Tagungsraum

Tür

Tür zum Tagungsraum

Die Tür ist keine Karussell- oder Rotationstür.

Lichte Breite des Durchgangs: 120 cm

Art der Tür / des Durchgangs: Einflügel

Die Tür wird mit eigenem Kraftaufwand geöffnet.

Kleinere Bewegungsfläche vor/hinter der Tür - Breite: 150 cm.

Kleinere Bewegungsfläche vor/hinter der Tür - Tiefe: 150 cm.

Höhe der Türschwelle: 0 cm.

Größe des Raumes - Breite: 5 m.

Größe des Raumes - Tiefe: 15 m.

Schmalste Durchgangsbreite des Raumes: 500 cm.

Es sind Sitzgelegenheiten vorhanden.

Öffentliches WC



Öffentliches WC



Öffentliches WC



Tür zum öffentlichen WC



Kurzer Flur zum öffentlichen WC

Tür zum öffentlichen WC

Die Tür ist keine Karussell- oder Rotationstür.

Lichte Breite des Durchgangs: 95 cm

Art der Tür / des Durchgangs: Einflügel

Die Tür wird mit eigenem Kraftaufwand geöffnet.

Kleinere Bewegungsfläche vor/hinter der Tür - Breite: 150 cm.

Kleinere Bewegungsfläche vor/hinter der Tür - Tiefe: 150 cm.

Höhe der Türschwelle: 0 cm.

Die Tür öffnet zur Seite (Raumspartüren, Schiebetüren).

Die WC-Tür ist ohne Schlüssel zu öffnen.

WC

Es ist ein Unisex WC (Damen/Herren).

Es ist ein WC für Menschen mit Behinderung vorhanden.

Tiefe der WC-Schüssel: 70 cm.

Die Bewegungsfläche links vom WC ist 95 cm breit.

Die Bewegungsfläche links vom WC ist 70 cm tief.

Die Bewegungsfläche rechts vom WC ist 95 cm breit.

Die Bewegungsfläche rechts vom WC ist 70 cm tief.

Die Bewegungsfläche vor dem WC ist 150 cm breit.

Die Bewegungsfläche vor dem WC ist 150 cm tief.

Der Toilettensitz ist 50 cm hoch. (ohne Deckel gemessen)

Es gibt links vom WC Haltegriffe.

Höhe des linken Haltegriffs: 84 cm

Länge des linken Haltegriffs: 85 cm

Der linke Haltegriff ist hochklappbar.

Es gibt rechts vom WC Haltegriffe.

Höhe des rechten Haltegriffs: 84 cm

Länge des rechten Haltegriffs: 85 cm

Der rechte Haltegriff ist hochklappbar.

Es gibt zwei Haltegriffe rechts und links.

Abstand zwischen den Haltegriffen: 70 cm

Waschbecken

Die Bewegungsfläche vor dem Waschbecken ist 150 cm breit.

Die Bewegungsfläche vor dem Waschbecken ist 150 cm tief.

Höhe des Waschbeckens: 85 cm

Das Waschbecken ist unterfahrbar in einer Höhe von 67 cm und einer Tiefe von 30 cm oder mehr.

Der Spiegel über dem Waschbecken ist im Stehen und Sitzen einsehbar.

Alarm / Hilfsmittel

Name des Aufzugs: TEXT

Die Bestätigung des Notrufs erfolgt akustisch, z.B. Gegensprechanlage.

Assistenzhunde (Begleithunde, Blindenführhunde etc.) dürfen in alle relevanten Bereiche/Räume des Betriebes/Angebotes mitgebracht werden.

Es werden Hilfsmittel angeboten.

höhenverstellbares Pflegebett (von externem Dienstleister)

Andere angebotene Hilfsmittel: Duschrollstuhl

Weg außen

Weg von den öffentlichen Parkplätzen zum Hintereingang



Blick vom Hintereingang zu den öffentlichen Parkplätzen (vor dem orangefarbenen Haus)



Hintereingang stufenlos erreichbar

Breite des Weges: 300 cm

Länge des Weges: 78 m

Der Weg ist von der Oberflächenbeschaffenheit her erschütterungsarm und leicht begeh- und befahrbar (z.B. Asphalt, engfugige Platten, etc.).

Maximale Längsneigung des Weges: 3 %

Maximale Längsneigung über eine Strecke von 70 m.

Weg von Haltestelle zu Hoteleingang

Breite des Weges: 500 cm

Länge des Weges: 8 m

Der Weg ist von der Oberflächenbeschaffenheit her erschütterungsarm und leicht begeh- und befahrbar (z.B. Asphalt, engfugige Platten, etc.).

Maximale Längsneigung des Weges: 2 %

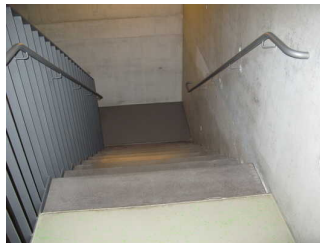
Maximale Längsneigung über eine Strecke von 4 m.

Anmerkungen für den Gast: Visuell kontrastreicher und taktil erfassbarer Leitstreifen von Haltestelle zum Eingang vorhanden.

Treppenhaus



Treppen



Treppen



Treppen

Vorhandene Schwellen/Stufen: 100

Höhe der Schwelle/Stufe: 20 cm

Die Treppe hat keine geraden Läufe.

Die Treppe hat beidseitige Handläufe.

Aufzug



Aufzug



Aufzug



Aufzug

Breite der Bewegungsfläche vor der Einstieg: 200 cm

Tiefe der Bewegungsfläche vor der Einstieg: 200 cm

Lichte Durchgangsbreite der Aufzugtür: 90 cm

Kabinengröße innen - Breite: 108 cm

Kabinengröße innen - Tiefe: 200 cm

Breite der Bewegungsfläche beim Ausstieg: 200 cm

Tiefe der Bewegungsfläche beim Ausstieg: 200 cm

Die Bedienelemente sind auf einem horizontalen Bedientableau angeordnet.

Die Bedienelemente sind wie folgt angeordnet:

Flur/Weg/Gang innen

Flur - Eingangsbereich - Lobby



Leitstreifen in Lobby



Leitstreifen in Lobby

Länge (Flur/Weg/Gang): 10 m

Mindestbreite des Flurs/Weges/Ganges: 350 cm

Kein Durchgang vorhanden.

Anmerkungen für den Gast: Flur vom Haupteingang zu Rezeption und zum Aufzug mit taktilem Leitstreifen versehen.

Flure zu den Zimmern



Flure zu den
Zimmern



Flure zu den
Zimmern

Länge (Flur/Weg/Gang): 15 m

Mindestbreite des Flurs/Weges/Ganges: 135 cm

Kein Durchgang vorhanden.