

## Burgmuseum Plau am See

Burgplatz 2  
19395 Plau am See

Tel: 038735-44375  
Fax:

dieter@ehrkehome.de  
[www.burgmuseum-plau.eu](http://www.burgmuseum-plau.eu)

## Informationen für Gäste mit kognitiven Beeinträchtigungen

Die Informationen zur Barrierefreiheit wurden am 18. Januar 2017 im Rahmen des Systems "Reisen für Alle" erhoben und sind geprüft.

### Fotos zur Einrichtung



Burgmuseum Plau

## Teilbereiche (für Angebotsbogen) (Version 2.0)

### Parken

Zugehörige Modulbögen: [Parkplatz](#)

### Eingang Burgmuseum Plau

Zugehörige Modulbögen: [Eingangsbereich Burgmuseum](#), [Seiteneingang Burgmuseum](#),  
[Beschilderung Eingangsbereich](#)

### Kasse

Zugehörige Modulbögen: [Tresen / Kasse](#), [Weg vom Haupteingang zur Kasse](#)

### Ausstellungsraum unten

Zugehörige Modulbögen: [Unterer Ausstellungsraum](#), [Weg vom Tresen in den unteren Ausstellungsraum](#)

### Ausstellungsraum oben

Zugehörige Modulbögen: [Oberer Ausstellungsraum](#), [Treppe in das 1. OG / in den oberen Ausstellungsraum und Veranstaltungsraum](#), [Aufzug](#), [Weg vom Tresen zum Aufzug / Treppe](#)

## Veranstaltungsraum

Zugehörige Modulbögen: [Veranstaltungsraum](#), [Treppe in das 1. OG / in den oberen Ausstellungsraum und Veranstaltungsraum](#), [Aufzug](#), [Weg vom Tresen zum Aufzug / Treppe](#)

## Öffentliches WC

Zugehörige Modulbögen: [Öffentliches WC](#), [Weg vom Ausstellungsraum zum Öffentlichen WC](#)

## Technische Hilfsmittel

Zugehörige Modulbögen: [Technische Hilfsmittel](#)

## Führungen

Zugehörige Modulbögen: [Führung](#)

## Parkplatz

Es ist ein Parkplatz vorhanden.

Es gibt 0 Stellplatz/-plätze für Menschen mit Behinderung.

Der Stellplatz / die Stellplätze für Menschen mit Behinderung ist / sind nicht gekennzeichnet.

Stellplatzbreite: 0 cm.

Stellplatzlänge: 0 cm.

Anmerkungen für den Gast: Zur Zeit besteht nur die Möglichkeit, den öffentlichen Parkraum in der Quetziner Straße zu nutzen.

## Eingangsbereich (Version 2.0.)

### Eingangsbereich Burgmuseum

---



Eingang  
Burgmuseum

---

Name und Logo des Betriebes/der Einrichtung sind von außen klar erkennbar.

### Seiteneingang Burgmuseum

---



Seiteneingang in  
das Burgmuseum

Name und Logo des Betriebes/der Einrichtung sind von außen nicht klar erkennbar.

## Tresen / Kasse

---



Kasse des  
Burgmuseums



Tresen im  
Burgmuseum

---

Der Schalter/Tresen/die Kasse ist von der Eingangstür aus direkt sichtbar.

## Ausstellungsraum/weitläufiger Raum (Version 2.0.)

### Unterer Ausstellungsraum

---



Modell  
Wasserflugzeug

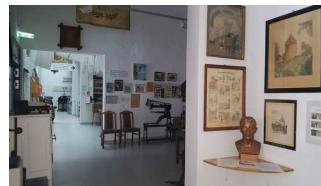


Geschichte der  
Schuster

---



Geschichte der  
Weber



Blick in den unteren  
Ausstellungsraum

---

Informationen zu den Exponaten werden schriftlich vermittelt. Es gibt akustische Informationen zu den Exponaten.

Technische Möglichkeiten der Informationsvermittlung: Sonstige

Sonstige technische Möglichkeiten der Informationsmöglichkeiten: persönliche Führungen

### Oberer Ausstellungsraum

---



Oberer  
Ausstellungsraum



Oberer  
Ausstellungsraum

---

Informationen zu den Exponaten werden schriftlich vermittelt. Es gibt akustische Informationen zu den Exponaten.

Technische Möglichkeiten der Informationsvermittlung: Sonstige

Sonstige technische Möglichkeiten der Informationsmöglichkeiten: persönliche Führungen

## Öffentliches WC

---



Öffentliches WC



Öffentliches WC

---

Anmerkungen für den Gast: Demnächst wird eine neue Touristinformation neben dem Burgmuseum erbaut. Dort wird es ein WC für Menschen mit Behinderung geben.

## Aufzug

---



Aufzug innen



Bedienelemente  
Aufzug

---

Die Bedienelemente bzw. die Beschilderung sind weder bildhaft noch (im Falle eines entsprechenden Leitsystems) farblich gekennzeichnet.

## Flur/Weg/Gang innen (Version 2.0)

### Weg vom Haupteingang zur Kasse

---



Weg von der  
Eingangstür zur  
Kasse

---

Länge (Flur/Weg/Gang): 3 m

Das Ziel ist in Sichtweite

### Weg vom Tresen in den unteren Ausstellungsraum

---



Weg in die  
Ausstellungsräume

---

Länge (Flur/Weg/Gang): 4 m

Das Ziel ist in Sichtweite

## Weg vom Tresen zum Aufzug / Treppe

---



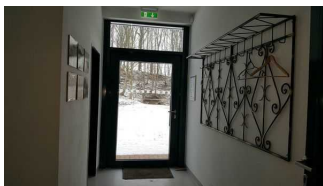
Weg zum Aufzug  
und zur Treppe

Länge (Flur/Weg/Gang): 5 m

Das Ziel ist in Sichtweite

## Weg vom Ausstellungsraum zum Öffentlichen WC

---



Weg zum WC  
direkt neben dem  
Seiteneingang

Länge (Flur/Weg/Gang): 4 m

Das Ziel ist in Sichtweite

## Beschilderung Eingangsbereich

---



Beschilderung des  
Museumeingangs

Es sind Informationen vorhanden, die der Orientierung dienen und aus Wörtern bestehen.

Es sind keine Informationen vorhanden, die der Orientierung dienen und aus Wörtern bestehen.

## Führung

---

Es ist keine Voranmeldung für die Führung notwendig.

Die Führung für Menschen mit kognitiver Beeinträchtigung wird in leichter Sprache gehalten.

Die Inhalte (z.B. Exponate) der Führung für Menschen mit kognitiver Beeinträchtigung sind leicht verständlich oder werden leicht verständlich (z.B. bildhaft) erklärt.