

Burgmuseum Plau am See

Burgplatz 2
19395 Plau am See

Tel: 038735-44375
Fax:

dieter@ehrkehome.de
www.burgmuseum-plau.eu

Informationen für Menschen mit Hörbehinderung und gehörlose Menschen

Die Informationen zur Barrierefreiheit wurden am 18. Januar 2017 im Rahmen des Systems "Reisen für Alle" erhoben und sind geprüft.

Detailinformationen zu Treppen, Aufzügen / Treppenliften, Rampen, Automaten und speziellen Türen auf dem Weg zu einzelnen Bereichen finden Sie in der entsprechenden Kategorie.

Fotos zur Einrichtung



Burgmuseum Plau

Teilbereiche (für Angebotsbogen) (Version 2.0)

Parken

Zugehörige Modulbögen: [Parkplatz](#)

Eingang Burgmuseum Plau

Zugehörige Modulbögen: [Eingangsbereich Burgmuseum](#), [Seiteneingang Burgmuseum](#), [Beschilderung Eingangsbereich](#)

Kasse

Zugehörige Modulbögen: [Tresen / Kasse](#), [Weg vom Haupteingang zur Kasse](#)

Ausstellungsraum unten

Zugehörige Modulbögen: [Unterer Ausstellungsraum](#), [Weg vom Tresen in den unteren Ausstellungsraum](#)

Ausstellungsraum oben

Zugehörige Modulbögen: [Oberer Ausstellungsraum](#), [Treppe in das 1. OG / in den oberen Ausstellungsraum und Veranstaltungsraum](#), [Aufzug](#), [Weg vom Tresen zum Aufzug / Treppe](#)

Veranstaltungsraum

Zugehörige Modulbögen: [Veranstaltungsraum](#), [Treppe in das 1. OG / in den oberen Ausstellungsraum und Veranstaltungsraum](#), [Aufzug](#), [Weg vom Tresen zum Aufzug / Treppe](#)

Öffentliches WC

Zugehörige Modulbögen: [Öffentliches WC](#), [Weg vom Ausstellungsraum zum Öffentlichen WC](#)

Technische Hilfsmittel

Zugehörige Modulbögen: [Technische Hilfsmittel](#)

Führungen

Zugehörige Modulbögen: [Führung](#)

Parkplatz

Es ist ein Parkplatz vorhanden.

Es gibt 0 Stellplatz/-plätze für Menschen mit Behinderung.

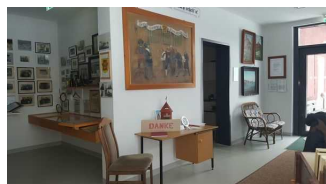
Der Stellplatz / die Stellplätze für Menschen mit Behinderung ist / sind nicht gekennzeichnet.

Stellplatzbreite: 0 cm.

Stellplatzlänge: 0 cm.

Anmerkungen für den Gast: Zur Zeit besteht nur die Möglichkeit, den öffentlichen Parkraum in der Quetziner Straße zu nutzen.

Tresen / Kasse



Kasse des
Burgmuseums



Tresen im
Burgmuseum

Der Schalter/Tresen/die Kasse ist hell ausgeleuchtet.

Ausstellungsraum/weitläufiger Raum (Version 2.0.)

Unterer Ausstellungsraum



Modell
Wasserflugzeug



Geschichte der
Schuster



Geschichte der
Weber



Blick in den unteren
Ausstellungsraum

Informationen zu den Exponaten werden schriftlich vermittelt. Es gibt akustische Informationen zu den Exponaten.

Technische Möglichkeiten der Informationsvermittlung: Sonstige

Sonstige technische Möglichkeiten der Informationsmöglichkeiten: persönliche Führungen

Oberer Ausstellungsraum



Oberer
Ausstellungsraum



Oberer
Ausstellungsraum

Informationen zu den Exponaten werden schriftlich vermittelt. Es gibt akustische Informationen zu den Exponaten.

Technische Möglichkeiten der Informationsvermittlung: Sonstige

Sonstige technische Möglichkeiten der Informationsmöglichkeiten: persönliche Führungen

Technische Hilfsmittel

Es gibt einen Alarm.

Der Alarm ist im gesamten Gebäude/Objekt optisch deutlich wahrnehmbar.

In weiteren (Tagungs-) Räumen ist keine induktive Höranlage vorhanden.

Aufzug



Aufzug innen



Bedienelemente
Aufzug

Ein abgehender Notruf im Aufzug wird akustisch bestätigt.

Führung

Es werden Führungen für Menschen mit Hörbehinderung angeboten.

Es werden Führungen für Menschen mit kognitiven Beeinträchtigungen angeboten.

Es ist keine Voranmeldung für die Führung notwendig.