

## Jugendherberge Ottobeuren

Kaltenbrunnweg 11  
87724 Ottobeuren

Tel: 08332 368  
Fax: 08332 7219

ottobeuren@jugendherberge.de  
[www.ottobeuren.jugendherberge.de](http://www.ottobeuren.jugendherberge.de)

## Informationen für Menschen mit Gehbehinderung und Rollstuhlfahrer

Die Informationen zur Barrierefreiheit wurden am 30. November 2015 im Rahmen des Systems "Reisen für Alle" erhoben und sind noch nicht geprüft.

Detailinformationen zu Treppen, Aufzügen / Treppenliften, Rampen, Automaten und speziellen Türen auf dem Weg zu einzelnen Bereichen finden Sie in der entsprechenden Kategorie.

## Fotos zur Einrichtung



Jugendherberge  
Ottobeuren

## Teilbereiche (für Angebotsbogen)

### Medien (Internetseite, Broschüren)

Zugehörige Modulbögen: [Medien \(Internetseite, Broschüren\)](#)

### Parken

Zugehörige Modulbögen: [Parkplatz](#), [Weg Parkplatz - Eingang](#)

### Eingang

Zugehörige Modulbögen: [Eingangsbereich](#), [Zweite Tür Eingang \(Glastür nach Eingangstür\)](#)

### Rezeption

Zugehörige Modulbögen: [Rezeption](#), [Weg Eingang - Rezeption](#)

### Zimmer JH Nürnberg

Zugehörige Modulbögen: [Zimmer JH Nürnberg](#), [Waschbecken Zimmer JH Nürnberg](#)

## Zimmer JH Oberammergau

Zugehörige Modulbögen: [Zimmer JH Oberammergau](#) , [Bad Zimmer JH Oberammergau](#)

## Zimmer JH Eichstätt

Zugehörige Modulbögen: [Zimmer JH Eichstätt](#), [Waschbecken Zimmer JH Eichstätt](#)

## Tagungsraum Ottobeuren

Zugehörige Modulbögen: [Weg Rezeption - Tagungsräume](#) , [Tagungsraum Ottobeuren](#)

## Tagungsraum Memmingen

Zugehörige Modulbögen: [Weg Rezeption - Tagungsräume](#) , [Tagungsraum Memmingen](#)

## Speiseraum

Zugehörige Modulbögen: [Weg Rezeption - Speiseraum](#), [Speiseraum](#)

## Sanitärraum für Zimmer und Öffentliche Toilette

Zugehörige Modulbögen: [Sanitärraum für Zimmer und Öffentliche Toilette](#)

## Beschilderung

Zugehörige Modulbögen: [Orientierung und Wegweisung innen](#), [Beschilderung außen](#)

## Wege zu Zimmern und Sanitärraum

Zugehörige Modulbögen: [Weg Rezeption - Zimmer JH Eichstätt](#), [Weg Rezeption - Zimmer JH Oberammergau](#) , [Weg Zimmer JH Oberammergau - Sanitärraum](#), [Weg Rezeption - Zimmer JH Nürnberg](#), [Weg Zimmer JH Nürnberg - Sanitärraum](#), [Weg Zimmer JH Eichstätt - Sanitärraum](#), [Rampe im Eingangsbereich auf dem Weg zu den Zimmern/Sanitärraum](#) , [Tür auf dem Weg zum Zimmer JH Oberammergau](#)

## Parkplatz



Parkplatz



Parkplatz

Breite eines Stellplatzes: 350 cm

Länge eines Stellplatzes: 500 cm

## Weg Parkplatz - Eingang



Weg Parkplatz -  
Eingang

---

Breite des Weges: 300 cm

Länge des Weges: 8 m

Der Weg ist leicht begeh- und befahrbar (Asphalt, engfugige Platten).

Lichte Breite des Weges NICHT durch Ausstattungsgegenstände eingeschränkt.

Maximale Längsneigung: 0 %

Maximale Längsneigung über eine Strecke von: 0 m

Maximale Querneigung: 0 %

Maximale Querneigung über eine Strecke von: 0 m

## Eingangsbereich

---



Eingang



Zweite Eingangstür  
mit Windfang

---

Lichte Breite der Tür: 104 cm

Tür wird mit eigenem Kraftaufwand geöffnet.

Kleinere Bewegungsfläche vor/hinter der Tür - Breite: 214 cm

Kleinere Bewegungsfläche vor/hinter der Tür - Tiefe: 158 cm

Höhe der Türschwelle: 2 cm

## Rezeption

---



Rezeption



Rezeption



Sitzecke bei  
Rezeption

---

Bewegungsfläche vor der Rezeption / Kasse - Breite: 300 cm

Bewegungsfläche vor der Rezeption / Kasse - Tiefe: 133 cm

Minimale Höhe der Rezeption / Kasse (Oberkante): 105 cm

Maximale Höhe der Rezeption / Kasse (Oberkante): 105 cm

## Flure, Wege, Durchgänge im Innenbereich des Betriebes

### Weg Eingang - Rezeption



Weg Eingang -  
Rezeption



Säule vor Rezeption

---

Länge des Flurs / Weges / Ganges: 7 m

Mindestbreite des Flurs / Weges / Ganges (ohne Türen oder Durchgänge): 300 cm

Breite des kleinsten Durchganges auf dem Flur / Gang: 133 cm

### Weg Rezeption - Speiseraum



Weg Rezeption -  
Speiseraum

---

Länge des Flurs / Weges / Ganges: 7 m

Mindestbreite des Flurs / Weges / Ganges (ohne Türen oder Durchgänge): 300 cm

Breite des kleinsten Durchganges auf dem Flur / Gang: 133 cm

## Weg Rezeption - Zimmer JH Eichstätt

---



Weg Rezeption -  
Zimmer JH Eichstätt



Weg Zimmer  
JH Eichstätt -  
Sanitärraum

---

Länge des Flurs / Weges / Ganges: 30 m

Mindestbreite des Flurs / Weges / Ganges (ohne Türen oder Durchgänge): 151 cm

Breite des kleinsten Durchganges auf dem Flur / Gang: 106 cm

## Weg Rezeption - Tagungsräume

---



Weg zu  
Tagungsräumen



Weg zu  
Tagungsräumen

---

Länge des Flurs / Weges / Ganges: 10 m

Mindestbreite des Flurs / Weges / Ganges (ohne Türen oder Durchgänge): 132 cm

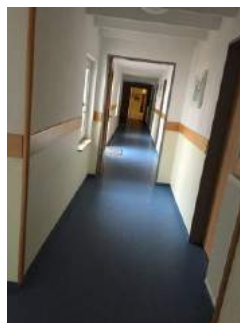
Breite des kleinsten Durchganges auf dem Flur / Gang: 132 cm

## Weg Rezeption - Zimmer JH Oberammergau

---



Weg zu Zimmer JH  
Oberammergau



Weg zu Zimmer JH  
Oberammergau

---

Länge des Flurs / Weges / Ganges: 46 m

Mindestbreite des Flurs / Weges / Ganges (ohne Türen oder Durchgänge): 151 cm

Breite des kleinsten Durchganges auf dem Flur / Gang: 106 cm

## Weg Zimmer JH Oberammergau - Sanitärraum

---



Weg Zimmer JH  
Oberammergau -  
Sanitärraum



Weg Zimmer JH  
Oberammergau -  
Sanitärraum

---



Weg Zimmer JH  
Oberammergau -  
Sanitärraum

---

Länge des Flurs / Weges / Ganges: 20 m

Mindestbreite des Flurs / Weges / Ganges (ohne Türen oder Durchgänge): 151 cm

Breite des kleinsten Durchganges auf dem Flur / Gang: 128 cm

## Weg Rezeption - Zimmer JH Nürnberg

---



Weg zu Zimmern

---

Länge des Flurs / Weges / Ganges: 13 m

Mindestbreite des Flurs / Weges / Ganges (ohne Türen oder Durchgänge): 151 cm

Breite des kleinsten Durchganges auf dem Flur / Gang: 106 cm

## Weg Zimmer JH Nürnberg - Sanitärraum

Länge des Flurs / Weges / Ganges: 9 m

Mindestbreite des Flurs / Weges / Ganges (ohne Türen oder Durchgänge): 151 cm

Breite des kleinsten Durchganges auf dem Flur / Gang: 106 cm

---

## Weg Zimmer JH Eichstätt - Sanitärraum

---



Weg Zimmer  
JH Eichstätt -  
Sanitärraum



Weg Zimmer  
JH Eichstätt -  
Sanitärraum

---

Länge des Flurs / Weges / Ganges: 6 m

Mindestbreite des Flurs / Weges / Ganges (ohne Türen oder Durchgänge): 151 cm

Breite des kleinsten Durchganges auf dem Flur / Gang: 106 cm

## Speiseraum

---



Tür Speiseraum



Speiseraum

---



Tische Speiseraum

---

### Tür / Zugang

Bezeichnung der Tür: Tür Speiseraum

Breite der Tür zum Frühstücksraum / Restaurant: 91 cm

Tür wird mit eigenem Kraftaufwand geöffnet.

Kleinere Bewegungsfläche vor/hinter der Tür - Breite: 200 cm

Kleinere Bewegungsfläche vor/hinter der Tür - Tiefe: 170 cm

Höhe der Türschwelle: 0 cm

### Raum

---

Engste Durchgangsbreite des Frühstücksraums / Restaurants (Berücksichtigung immobiler Einrichtungsgegenstände und relevanter Wege): 80 cm

Assistenzhunde willkommen.

Tische und Sitzbereiche

Anzahl der Tische mit einer Maximalhöhe von 80 cm und einer Unterfahrbarkeit mit einer Höhe von 67 cm und einer Tiefe von 30 cm: 18

## Zimmer / Ferienwohnung / Ferienhaus (Schlafraum)

### Zimmer JH Nürnberg

---



Tür Zimmer JH Nürnberg



Zimmer JH Nürnberg



Zimmer JH Nürnberg



Zimmer JH Nürnberg

---

### Tür / Zugang

Bezeichnung der Tür: Tür Zimmer JH Nürnberg

Lichte Breite der Zimmertür: 78 cm

Tür wird mit eigenem Kraftaufwand geöffnet.

Kleinere Bewegungsfläche vor/hinter der Tür - Breite: 204 cm

Kleinere Bewegungsfläche vor/hinter der Tür - Tiefe: 300 cm

Höhe der Türschwelle: 0 cm

### Raum

Zimmertyp Mehrbettzimmer

Bewegungsfläche vor wesentlichen, immobilen (freistehenden) Einrichtungsgegenständen (z.B. Schrank) - Breite: 283 cm

Bewegungsfläche vor wesentlichen, immobilen (freistehenden) Einrichtungsgegenständen (z.B. Schrank) - Tiefe: 239 cm



Schmalste Durchgangsbreite des Schlafrums (Berücksichtigung immobilier  
Einrichtungsgegenstände und relevanter Wege): 239 cm

## Bett

Bewegungsfläche links neben dem Bett (Blick vom Fußende zum Kopfkissen) - Breite: 239 cm

Bewegungsfläche links neben dem Bett (Blick vom Fußende zum Kopfkissen) - Tiefe: 214 cm

Bewegungsfläche rechts neben dem Bett (Blick vom Fußende zum Kopfkissen) - Breite: 0 cm

Bewegungsfläche rechts neben dem Bett (Blick vom Fußende zum Kopfkissen) - Tiefe: 0 cm

Bett auf einer Längsseite in seiner gesamten Tiefe unterfahrbar auf einer Höhe von: 25 cm

Maximale Höhe der Matratze, gemessen vom Boden zur Oberkante: 46 cm

Breite des Bettes: 80 cm

## Service

Assistenzhunde willkommen.

## Zimmer JH Oberammergau

---



Tür Zimmer JH  
Oberammergau



Zimmer JH  
Oberammergau



Zimmer JH  
Oberammergau mit  
Säule

---

## Tür / Zugang

Bezeichnung der Tür: Tür Zimmer JH Oberammergau

Lichte Breite der Zimmertür: 77 cm

Tür wird mit eigenem Kraftaufwand geöffnet.

Kleinere Bewegungsfläche vor/hinter der Tür - Breite: 131 cm

Kleinere Bewegungsfläche vor/hinter der Tür - Tiefe: 213 cm

Höhe der Türschwelle: 0 cm

## Raum

Zimmertyp Doppelzimmer

Bewegungsfläche vor wesentlichen, immobilen (freistehenden) Einrichtungsgegenständen (z.B. Schrank) - Breite: 150 cm

Bewegungsfläche vor wesentlichen, immobilen (freistehenden) Einrichtungsgegenständen (z.B. Schrank) - Tiefe: 86 cm

Schmalste Durchgangsbreite des Schlafraums (Berücksichtigung immobiler Einrichtungsgegenstände und relevanter Wege): 86 cm

## Bett

Bewegungsfläche links neben dem Bett (Blick vom Fußende zum Kopfkissen) - Breite: 55 cm

Bewegungsfläche links neben dem Bett (Blick vom Fußende zum Kopfkissen) - Tiefe: 207 cm

Bewegungsfläche rechts neben dem Bett (Blick vom Fußende zum Kopfkissen) - Breite: 0 cm

Bewegungsfläche rechts neben dem Bett (Blick vom Fußende zum Kopfkissen) - Tiefe: 0 cm

Bett auf einer Längsseite in seiner gesamten Tiefe unterfahrbar auf einer Höhe von: 0 cm

Maximale Höhe der Matratze, gemessen vom Boden zur Oberkante: 48 cm

Breite des Bettes: 80 cm

## Service

Assistenzhunde willkommen.

## Zimmer JH Eichstätt

---



Tür Zimmer JH  
Eichstätt



Zimmer JH Eichstätt

---



Tür Zimmer JH  
Eichstätt

---

## Tür / Zugang

Bezeichnung der Tür: Tür Zimmer JH Eichstätt

---

Lichte Breite der Zimmertür: 78 cm

Tür wird mit eigenem Kraftaufwand geöffnet.

Kleinere Bewegungsfläche vor/hinter der Tür - Breite: 166 cm

Kleinere Bewegungsfläche vor/hinter der Tür - Tiefe: 150 cm

Höhe der Türschwelle: 0 cm

## Raum

Zimmertyp Mehrbettzimmer

Bewegungsfläche vor wesentlichen, immobilen (freistehenden) Einrichtungsgegenständen (z.B. Schrank) - Breite: 200 cm

Bewegungsfläche vor wesentlichen, immobilen (freistehenden) Einrichtungsgegenständen (z.B. Schrank) - Tiefe: 108 cm

Schmalste Durchgangsbreite des Schlafraums (Berücksichtigung immobiler Einrichtungsgegenstände und relevanter Wege): 108 cm

## Bett

Bewegungsfläche links neben dem Bett (Blick vom Fußende zum Kopfkissen) - Breite: 140 cm

Bewegungsfläche links neben dem Bett (Blick vom Fußende zum Kopfkissen) - Tiefe: 217 cm

Bewegungsfläche rechts neben dem Bett (Blick vom Fußende zum Kopfkissen) - Breite: 0 cm

Bewegungsfläche rechts neben dem Bett (Blick vom Fußende zum Kopfkissen) - Tiefe: 0 cm

Bett auf einer Längsseite in seiner gesamten Tiefe unterfahrbar auf einer Höhe von: 25 cm

Maximale Höhe der Matratze, gemessen vom Boden zur Oberkante: 45 cm

Breite des Bettes: 80 cm

## Service

Assistenzhunde willkommen.

## Sanitärraum

### Waschbecken Zimmer JH Nürnberg

---



Waschbecken  
Zimmer JH  
Nürnberg

---

### Waschbecken

Bewegungsfläche vor dem Waschbecken - Breite: 137 cm

Bewegungsfläche vor dem Waschbecken - Tiefe: 240 cm

Höhe der Oberkante des Waschbeckens: 79 cm

Unterfahrbarkeit des Waschbeckens: in einer Höhe von 67 cm weniger als 30 cm

Spiegel über dem Waschbecken nur im Stehen einsehbar.

## Bad Zimmer JH Oberammergau

---



Tür Bad



Toilette



Waschbecken



Toilette



Duscharmatur



Waschbecken

---

## Zugang

Lichte Breite der Tür: 66 cm

Tür wird mit eigenem Kraftaufwand geöffnet.

Kleinere Bewegungsfläche vor/hinter der Tür - Breite: 115 cm

Kleinere Bewegungsfläche vor/hinter der Tür - Tiefe: 97 cm

Höhe der Türschwelle: 0 cm

Tür öffnet nach außen.

## WC

WC Unisex

Tiefe des WC-Beckens: 57 cm

Bewegungsfläche links neben dem WC - Breite: 15 cm

Bewegungsfläche links neben dem WC - Tiefe: 57 cm

Bewegungsfläche rechts neben dem WC - Breite: 20 cm

Bewegungsfläche rechts neben dem WC - Tiefe: 57 cm

Bewegungsfläche vor dem WC - Breite: 165 cm

Bewegungsfläche vor dem WC - Tiefe: 63 cm

Höhe des Toilettensitzes (ohne Deckel): 42 cm

## Waschbecken

Bewegungsfläche vor dem Waschbecken - Breite: 97 cm

Bewegungsfläche vor dem Waschbecken - Tiefe: 115 cm

Höhe der Oberkante des Waschbeckens: 83 cm

Unterfahrbarkeit des Waschbeckens: in einer Höhe von 67 cm weniger als 30 cm

Spiegel über dem Waschbecken im Stehen und Sitzen einsehbar.

## Dusche

Höhe der Duschwanne: 30 cm

Bewegungsfläche innerhalb der Dusche - Breite: 75 cm

Bewegungsfläche innerhalb der Dusche - Tiefe: 75 cm

Duschstuhl/Duschsitz nicht vorhanden

Haltegriffe in der Dusche: nein

## Waschbecken Zimmer JH Eichstätt

---



Waschbecken  
Zimmer JH Eichstätt



Waschbecken  
Zimmer JH Eichstätt

---

## Waschbecken

Bewegungsfläche vor dem Waschbecken - Breite: 200 cm

Bewegungsfläche vor dem Waschbecken - Tiefe: 103 cm

Höhe der Oberkante des Waschbeckens: 78 cm

Unterfahrbarkeit des Waschbeckens: in einer Höhe von 67 cm weniger als 30 cm

Spiegel über dem Waschbecken im Stehen und Sitzen einsehbar.

## Sanitärraum für Zimmer und Öffentliche Toilette

---



Eingang  
Sanitärraum



Sanitärraum für  
Zimmer / Öffentliche  
Toilette



Toilette



Dusche + Toilette



Duscharmatur +  
Haltegriffe



Waschbecken



Notruf



Toilette mit  
Haltegriffen

## Zugang

Lichte Breite der Tür: 93 cm

Tür wird mit eigenem Kraftaufwand geöffnet.

Kleinere Bewegungsfläche vor/hinter der Tür - Breite: 117 cm

Kleinere Bewegungsfläche vor/hinter der Tür - Tiefe: 203 cm

Höhe der Türschwelle: 0 cm

Tür öffnet nach außen.

## WC

WC Unisex

WC für Menschen mit Behinderung, das als solches gekennzeichnet ist

Tiefe des WC-Beckens: 55 cm

Bewegungsfläche links neben dem WC - Breite: 7 cm

Bewegungsfläche links neben dem WC - Tiefe: 55 cm

Bewegungsfläche rechts neben dem WC - Breite: 100 cm

Bewegungsfläche rechts neben dem WC - Tiefe: 55 cm

Bewegungsfläche vor dem WC - Breite: 143 cm

Bewegungsfläche vor dem WC - Tiefe: 100 cm

Höhe des Toilettensitzes (ohne Deckel): 53 cm

Haltegriff links vom WC.

Höhe des linken Haltegriffes über dem Toilettensitz: 32 cm

Länge des linken Haltegriffs: 83 cm

Linker Haltegriff fest.

Haltegriff rechts vom WC.

Höhe des rechten Haltegriffes über dem Toilettensitz: 32 cm

Länge des rechten Haltegriffs: 59 cm

Rechter Haltegriff hochklappbar und arretierbar.

Abstand zwischen rechtem und linkem Haltegriff: 60 cm

## Waschbecken

Bewegungsfläche vor dem Waschbecken - Breite: 203 cm

Bewegungsfläche vor dem Waschbecken - Tiefe: 117 cm

Höhe der Oberkante des Waschbeckens: 84 cm

Unterfahrbarkeit des Waschbeckens: in einer Höhe von 67 cm weniger als 30 cm

Spiegel über dem Waschbecken im Stehen und Sitzen einsehbar.

## Dusche

Höhe der Duschwanne: 0 cm

Bewegungsfläche innerhalb der Dusche - Breite: 100 cm

Bewegungsfläche innerhalb der Dusche - Tiefe: 120 cm

Duschstuhl/Duschsitz nicht vorhanden

Haltegriffe in der Dusche: waagrecht und senkrecht

Höhe der waagerechten Haltegriffe: 86 cm

Höhe der Duscharmatur: 104 cm

Haltegriff und Duscharmatur sind übereinander angebracht.

## Bedienelemente und Technik

Alarmauslöser vorhanden, mit dem Hilfe gerufen werden kann: Schnur

Höhe der Schnur / des Knopfes: 82 cm

## Räumlichkeiten (Veranstaltung, Ausstellung, Sport, Shop u.ä.)

### Tagungsraum Ottobeuren

---



Eingang  
Tagungsraum  
Ottobeuren



Tagungsraum  
Ottobeuren

---



Tagungsraum  
Ottobeuren



Tagungsraum  
Ottobeuren

---

### Tür / Zugang

Bezeichnung der Tür: Tür Tagungsraum Ottobeuren

Breite der Tür zum Raum: 90 cm

---



Tür wird mit eigenem Kraftaufwand geöffnet.

Kleinere Bewegungsfläche vor/hinter der Tür - Breite: 250 cm

Kleinere Bewegungsfläche vor/hinter der Tür - Tiefe: 130 cm

Höhe Türschwelle: 0 cm

## Raum

Größe des Raumes - Breite: 612 cm

Größe des Raumes - Tiefe: 640 cm

Engste Durchgangsbreite des Raumes (Berücksichtigung immobiler Einrichtungsgegenstände und relevanter Wege): 575 cm

## Tagungsraum Memmingen

---



Tagungsraum  
Memmingen



Tagungsraum  
Memmingen



Tür Tagungsraum  
Memmingen

---

## Tür / Zugang

Bezeichnung der Tür: Tür Tagungsraum Memmingen

Breite der Tür zum Raum: 90 cm

Tür wird mit eigenem Kraftaufwand geöffnet.

Kleinere Bewegungsfläche vor/hinter der Tür - Breite: 133 cm

Kleinere Bewegungsfläche vor/hinter der Tür - Tiefe: 500 cm

Höhe Türschwelle: 0 cm

## Raum

Größe des Raumes - Breite: 786 cm

Größe des Raumes - Tiefe: 487 cm

Engste Durchgangsbreite des Raumes (Berücksichtigung immobiler Einrichtungsgegenstände und relevanter Wege): 444 cm

## Medien (Internetseite, Broschüren)

Internetseiten

Internetseiten mit speziellen Informationen für Rollstuhlfahrer

Broschüren / Flyer, CD / DVD

Broschüren / Flyer, CD / DVD mit speziellen Informationen für Rollstuhlfahrer

## Schwelle zu Getränkeautomat

Anzahl der Treppenstufen: 1

Höhe der Stufe / der Schwelle: 6 cm

Handlauf vorhanden: nein

## Rampe im Eingangsbereich auf dem Weg zu den Zimmern/ Sanitärraum



Rampe

Bewegungsfläche am Anfang der Rampe - Breite: 300 cm

Bewegungsfläche am Anfang der Rampe - Tiefe: 300 cm

Maximale Längsneigung: 5 %

Geringste nutzbare Laufbreite: 189 cm

Länge des längsten Rampenlaufs: 307 m

Bewegungsfläche am Ende der Rampe - Breite: 108 cm

Bewegungsfläche am Ende der Rampe - Tiefe: 300 cm

## Türen

### Zweite Tür Eingang (Glastür nach Eingangstür)

Lichte Breite der Tür: 79 cm

Tür wird mit eigenem Kraftaufwand geöffnet.

Kleinere Bewegungsfläche vor/hinter der Tür - Breite: 214 cm

Kleinere Bewegungsfläche vor/hinter der Tür - Tiefe: 158 cm

Höhe der Türschwelle: 0 cm

## Tür auf dem Weg zum Zimmer JH Oberammergau

---



Tür auf dem Weg  
zu Zimmer JH  
Oberammergau

---

Lichte Breite der Tür: 78 cm

Tür wird mit eigenem Kraftaufwand geöffnet.

Kleinere Bewegungsfläche vor/hinter der Tür - Breite: 109 cm

Kleinere Bewegungsfläche vor/hinter der Tür - Tiefe: 259 cm

Höhe der Türschwelle: 0 cm

## Getränkeautomat im Eingangsbereich

---



Getränkeautomat



Getränkeautomat

---

### Bedienelemente

Minimale Höhe der Bedienelemente: 76 cm

Maximale Höhe der Bedienelemente: 143 cm

### Weitere Anmerkungen

Anmerkungen für die Prüfstelle: Schwelle zu Getränkeautomat